



Milwaukee
MX FUEL

**EQUIPMENT REDEFINED
TRADE FOCUSED
SYSTEM WIDE**

MILWAUKEE TOOL JAPAN

ミルウォークーツール・ジャパン合同会社
〒173-0026 東京都板橋区中丸町13-1
ゲオタワー池袋2F
Tel: 03-6905-8040

Distributed by:

All data incl. service and warranty conditions as well as product range are subject to change without notice.
Pictures not binding. No liability for printing errors or mistakes. © 2021 Milwaukee Electric Tool Corporation.
All trademarks are owned by Techtronic Cordless GP unless otherwise stated.

www.milwaukeetool.co.jp

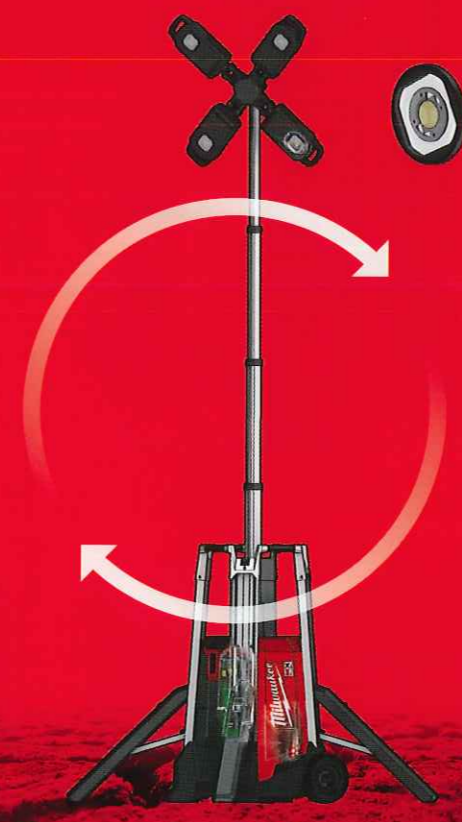
Milwaukee™

MX FUEL

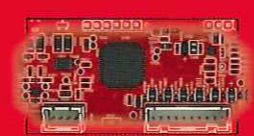
**EQUIPMENT REDEFINED
TRADE FOCUSED
SYSTEM WIDE**



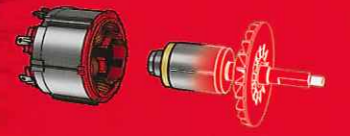
**レッドリチウム
バッテリー**



**TRUEVIEW
高輝度出力**



**レッドリンクプラス
インテリジェンス**



**パワーステート
ブラシレスモーター**

MXF TL-0
**MX FUEL™
充電機能付き
タワーライト**

**屋内外使用可能
全高3m
LED投光器**

**27,000ルーメン
ワーク・エリアライト**
*ACモード時

**最大風速15m/秒
にも耐える
防塵防水性能 IP55 適合**
*DCモード時



大型建設工具の再定義

MX FUEL 機器システムは、過酷な現場のニーズに応え、優れた性能、連続使用時間、耐久性を提供します。さらに、排気ガス、騒音、振動、ガスメンテナンスの煩わしさを排除し、投光器市場に革命を起こします。完全互換システムにより、ガソリンやコード式製品の限界を突破し、先進的なバッテリー、モーター、電子回路システムで卓越した使用体験を提供します。



キャリーハンドル

1人での持ち運び、クレーン移動でも対応可能な吊り下げ支点

調整可能な4つのライトヘッド

ワークライト・エリアライトの用途で使用可能

アウトリガー拡張ボタン

各アウトリガーを拡張

アウトリガー格納ボタン

各アウトリガーを格納

コントロールパネル



1. 電源ON/OFFスイッチ
2. ライト点灯および光度調整
3. バッテリー容量および充電インジケータ
4. ヘッド昇降スイッチ

ヘッド昇降スイッチ

ボタンを押すと約3mまで昇降可

防水・防塵AC電源ポート

延長コード使用時、AC電源ポートを水や埃から保護

2人での持ち運びに利用可能な持ち手

階上への運び入れや運搬をアシスト



ケース入り・施錠可能

バッテリーカバー
着脱可能なバッテリーを保護
施錠による盗難防止機能付き

一体化されたMX Fuel™充電

延長コード接続時、すべてのMX Fuel™シリーズのバッテリーを充電可能

あらゆる地形に適した20cmホイール

建設現場特有の地形での移動を考慮した設計

抜群の携帯性



LED照射性能



優れた耐久性



屋内外で使用可能な3m LED投光器

- 強靱な20cmホイールを採用し、あらゆる現場や地形での移動性を向上
- アウトリガーにより、他のライトでは使用できない凹凸のある地形でも使用可能
- 電動式モーターヘッドライトにより手作業を無くし、セットアップの時間を短縮

27,000ルーメンのワーク・エリアライト

- ACモード時 27,000ルーメン、DCモード時 20,000ルーメン
- 作業やエリアに応じて調整可能な4つのライトヘッド
- 3つの照明モードで連続点灯時間を最適化

アウトリガー使用で風速15m/秒まで耐久可能

- 屋外環境での使用を想定した設計
- 防塵防水性能IP55で、埃や水から保護
- 風速15m/秒に耐え抜く

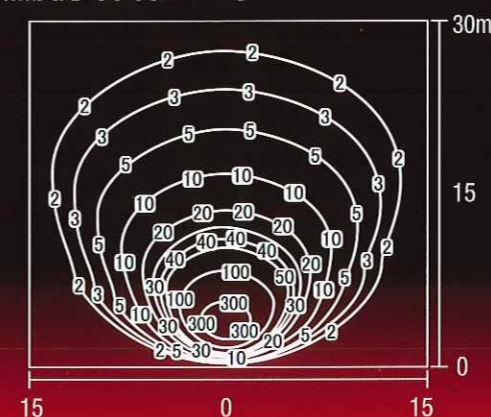
**最短セットアップ
45秒**

**AC/DCモード
2電源式**

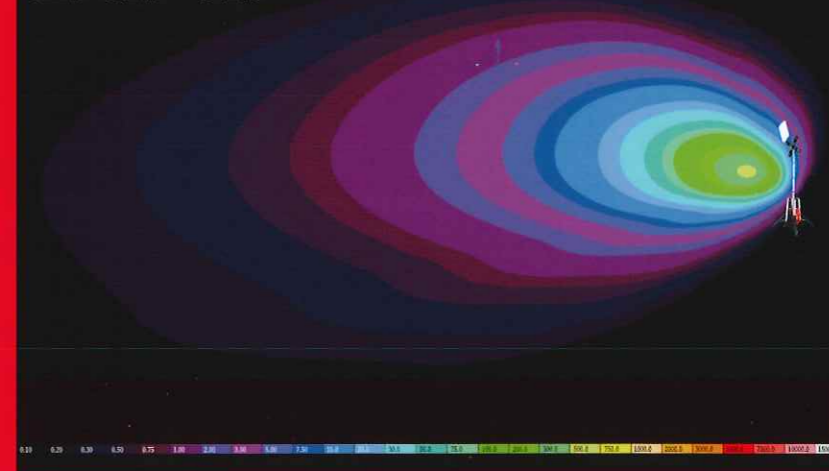
**稼働音・排気ガス
ゼロ**

MX FUEL™ 充電機能付きタワーライト スポット (広角)

照度分布図(ルクス)



3Dシミュレーション



AC100V HIGHモード時 27000ルーメン ※マスト高最大で照射角度-30°の場合

スポット明るさ (水平面)

照度測定距離	5m	10m	15m	20m	25m	30m
AC HIGHモード 明るさ (ルクス)	408	102	45	26	16	11
DC HIGHモード 明るさ (ルクス)	349	87	39	22	14	10

※マスト高最大で照射角度-30°および中心照度E(0°)分布時の当社測定結果です。
※明るさの数値は参考値、使用環境等により変動することがあります。

仕様

項目	仕様
幅 × 奥行 × 高さ (収納時)	59 × 63.5 × 111.7cm
高さ (最大)	3m
質量 (6.0Ahバッテリー含む)	53kg
照射モード	高/中/低
光束 ACモード (ルーメン)	27000 / 14000 / 7000
光束 DCモード (ルーメン)	20000 / 10000 / 5000
連続点灯時間(6.0Ah/バッテリー時)	3時間 / 6時間 / 10時間
防塵防水性能 (DCモード時)	IP 55
本体充電器機能	あり

ワーク・エリアライト用の
可動性に優れたマルチアングル
ヘッドライト仕様



MX FUEL XC406との使用をおすすめ 最大連続点灯時間10時間 (低モード時)

項目	仕様
互換性	MX FUEL製品
充電時間	約90分
容量	6.0Ah
燃料ゲージ	あり
満充電の電気代 (1kwh単価27円時)	約23円

MX FUELバッテリーは、すべてのMX FUEL製品に適合



充電時間 満充電の電気代
約90分 約23円

MXF XC406
MX FUELレドリチウムバッテリー
6.0Ahバッテリー