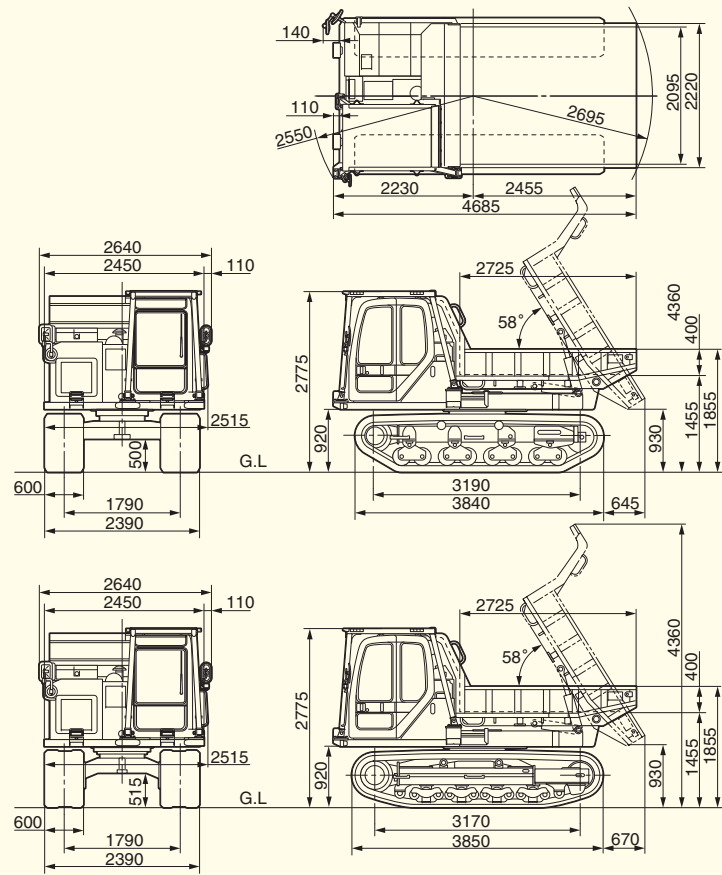


■CD60R外形図



■一体型ゴムシュー仕様車
CD60R-1A

■ロードライナ仕様車
CD60R-1B

■仕様

項目	単位	CD60R-1A	CD60R-1B	
空車質量	kg	8,520	8,320	
エンジン	型式	S6D102E-1-A 直噴式・ターボ付		
	定格出力	99.3/2,000 [135/2,000]		
	総行程容積 (総排気量)	5.883 [5883]		
作業性能	最大積載質量	6,000		
	駆動方式	HST (油圧駆動)		
	制動方式・主ブレーキ	HST		
	制動方式・駐車ブレーキ	湿式ディスク (モータ内蔵・停車時自動作動)		
	走行速度段	段数	2	
	走行速度 (前後進とも) HIGH/LOW	km/h	8.5/6.0	
	接地圧 (空車時)	kPa (kgf/cm ²)	21.8 (0.22)	21.4 (0.22)
	上部旋回半径	mm	2,695	
	上部旋回速度	min ⁻¹ [rpm]	4 (4)	
	最大ダンブ角	度	58	
足回り	シュー形式	一体型ゴムシュー	ロードライナ	
	シュー幅	mm	600	
	ローラ形式	下転輪ボギー		
主要寸法と容量	全長	mm	4,825	
	全幅	mm	2,640	
	全高	mm	2,775	
	タンブラ中心距離	mm	3,190	3,170
	履帯中心距離	mm	1,790	
	最低地上高	mm	500	515
	荷台床面高さ	mm	1,455	
	荷台長さ (内側)	mm	2,725	
	荷台幅 (内側)	mm	2,095	
	荷台高さ (内側)	mm	400	
燃料タンク容量	ℓ	130		

単位は、国際単位系によるSI単位表示。〔 〕内の非SI単位は参考値です。

- 最大積載量1トン以上の「不整地運搬車」の運転には、「不整地運搬車運転技術講習」の修了証が必要です。中小建設業の方には助成制度があります。詳しくは下記へお問い合わせ下さい。
- 本機は改良のため、予告なく変更することがありますので、ご了承ください。
- 掲載写真は一部販売車と異なる場合があります。また、カタログ用にポーズをつけて撮影したものであり、安全のために、実際にはこのような状態で機械を放置しないようご注意ください。
- 本機をご利用される際の注意事項の詳細は取扱説明書をご覧ください。

●お問い合わせは

コマツ建機販売株式会社
TEL 03-5312-6590
URL <http://www.komatsu-kenki.co.jp>

KOMATSU

コマツ
TEL 03-5561-2705
〒107-8414 東京都港区赤坂2-3-6
URL <http://www.komatsu.co.jp>

●オペレータの養成・資格修得 (大型特殊・車両不建機技能講習等) のご相談はコマツの教育センターへ
コマツ教育所
北海道センタ TEL 011-377-3866 愛知センタ TEL 0586-26-4111
栃木センタ TEL 0285-83-5461 京都センタ TEL 075-924-3050
群馬センタ TEL 027-350-5356 大阪センタ TEL 072-849-2063
埼玉センタ TEL 04-2960-3366 奈良センタ TEL 0743-68-3333
東京センタ TEL 042-632-0635 中国センタ TEL 086-281-2804
神奈川センタ TEL 044-287-2071 四国センタ TEL 0897-58-6631
静岡センタ TEL 054-262-0005 九州センタ TEL 092-935-4131
栗津センタ TEL 0761-44-3930

CD60R

CD
60

くるくるダンブ



KOMATSU

現場を変える

「360°全旋回」

強靱な躯体を持ち、全旋回のダンプ作業で不整地・軟弱地の運搬工法を高効率化。

車両は頑強で信頼性抜群

STRONG & RELIABLE

らくらく操作で高効率作業

HIGH EFFICIENCY & EASY

快適装備と容易なメンテ

COMFORTABLE & GENTLE

強靱な足回り

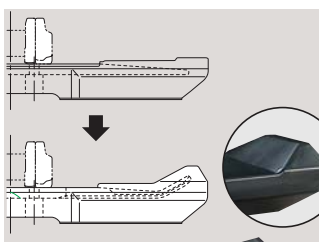
2種類の足を設定

●**ゴムシュー仕様(CD60R-1A)**
コマックローラキャリア専用設計された一体型ゴムシューを装備。騒音や振動が低く、軟弱な路盤での作業に適します。



●**強化型ロードライナ仕様(CD60R-1B)**

クローラキャリア用に設計された分割型のゴムシュー。耳切れしにくい強化構造を採用しています。シューの磨耗・損傷時はシュープレート1枚ずつ交換でき経済的。林道工事等、足場の悪い現場に適します。



走行安定性を高める 大径下転輪

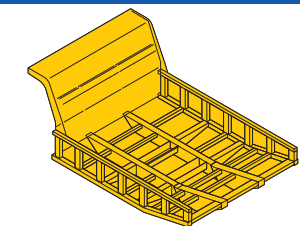
大径下転輪を用いたボギー構造によって、優れた走行安定性を実現しています。



泥溜りにくいトラックフレーム構造

●**CD60R-1A**
上転輪を外周りに張り出させ、大きく空間をとることによって、泥・雪が溜まりにくい構造と、上転輪やゴムローラの摩擦も防ぎます。

●**CD60R-1B**
トラックフレームに傾斜がついた、フレーム上面・上転輪回りに泥や雪が溜まりにくい、整備しやすい構造になっています。



変形しにくい頑丈なベッセル
ベッセルは高張力鋼を用いた頑丈なリブ構造。ベッセルの変形を防止します。

油圧機器を守る損傷防止カバー
重要な走行モーターと配管には、さまざまな障害物から機器を守る損傷防止カバーを装着しています。



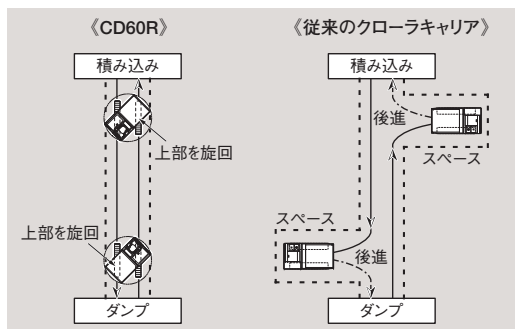
高効率な全旋回

方向変換のためのスペースが不要

車体上部のみの旋回で方向転換ができるので、方向転換のためのスペースは不要です。

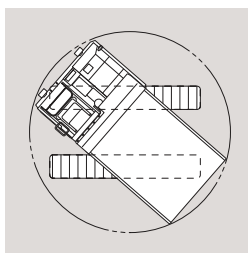
ステアリング操作の頻度が減少

このような特長により、ステアリング操作の頻度が非常に少なくて済みます。信地・超信地旋回(ピボットターン・スピンターン)も不要なので土場を傷めず、足回りへの負担が減少するため耐久性も大幅に向上します。



360°全方向へダンプ可能

360°旋回機能により、従来クローラダンプではできなかった路肩(道路横)へのサイドダンプが可能です。



積み込み機に対する 位置合わせがラク

油圧ショベルによる積み込み時、進入路に関係なく、バケットに対してベッセルの向きを簡単に合わせることができます。後方からの積み込み、側方からの積み込み、どちらでもラクラク行えます。

容易な操作性

Hi/Lo自動変速機能を装備

走行速度モード切替スイッチが高速(Hi)に入っている時は、負荷がかかると自動的に低速(Lo)にシフトダウンして必要な駆動力を確保。常に大牽引力が必要な時や下り坂では、低速(Lo)に入れておきます。



デクセルペダルを標準装備

微速発進・微速走行および起伏乗り越え時の瞬時の減速に威力を発揮。また、旋回時に使用すると、スムーズな旋回停止と正確な停止位置合わせが簡単に行えます。

軽々、PPCコントロール

走行レバー、上部旋回レバー、およびダンプペダルは、PPC(油圧パイロット)コントロール方式を採用。軽く滑らかな操作と素早いレスポンスが特長です。

ダンプペダルでラクラク同時操作

両手でレバーやスイッチの操作をしながら、同時にベッセルのダンプ操作ができ、走行との同時操作が容易に行えます。



わかりやすい表示

- 逆走行表示灯 ①
- センター表示灯 ②
- 傾斜角度計 ③
- 旋回フラッシャー ④



ゆとりの快適空間

シートと一体型のスライド式コントロール

シートには、からだをしっかりと包み込むデラックスシートを採用しました。上部旋回レバーとスイッチパネルは、シートと一体で前後に160mmスライド。オペレータの体形に合わせた調整ができるため、ラクな姿勢で作業が行えます。



標準装備品

- クーラ&ヒータ (ホット&クールボックス一体型、新フロン対応)
- フロントデフロスタ
- オートチューニングAMラジオ

優れた整備性

- エンジンフード上部の点検カバーと右側のサイドカバーを開けると、エンジン回りの日常点検が容易に行えます。
- 電動フィードポンプ装備により、燃料切れの際にはキーを回すだけで自動的にエア抜きを行います。
- ハイブリッドエレメントを採用。エレメント寿命延長、作動油清浄度アップをもたらす、作動油の交換時間が延長します。



気配りの安全性

安全確保のための標準装備品

- ROPS/FOPS
- シートベルト
- トラベルアラーム
- リアフレクタ



オプション

- 箱型ベッセル
- 700mm広幅ゴムシュー (CD60R-1Aのみ)

群を抜く耐久性

2種類の荷台を設定

●**船型ベッセル(標準仕様)**

リヤゲートのないシンプルなベッセル。土砂運搬、大きな塊状物を運搬・排土する場合に最適です。

●**箱型ベッセル仕様(オプション)**

リヤゲート付で、登坂時の荷こぼれが減少。各種資材・機器類の運搬にも適しています。

