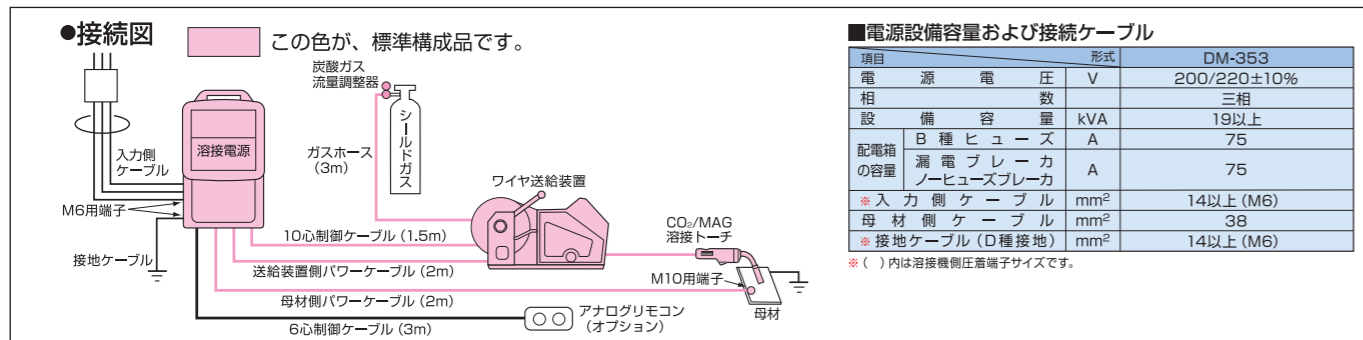


DAIHEN

DIGITAL AUTO DM350 III

デジタル
インバータ溶接機
SERIES

CO₂/MAG自動溶接機



■電源設備容量および接続ケーブル

項目	形式	DM-353	
電源電圧	V	200/220±10%	
相数		三相	
設備容量	kVA	19以上	
配電箱の容量	B種ヒューズ	A	75
	漏電ブレーカー ノーヒューズブレーカー	A	75
*入力側ケーブル	mm ²	14以上 (M6)	
母材側ケーブル	mm ²	38	
*接地ケーブル (D種接地)	mm ²	14以上 (M6)	

* () 内は溶接機側圧着端子サイズです。

●標準構成

総合名称	デジタルオートDM350 III		
溶接電源	DM-353		
ワイヤ送給装置	CM-7403		
溶接トーチ	BT1800-30	BT3500-30	BT3510-30
*パワーケーブル	送給装置側	BKPDT-3802	
	母材側	BKPDT-3802	
炭酸ガス流量調整器	CO ₂ /MAG : NP-202 (20ℓ/分) [(株)ユタカ製] CO ₂ /MAG/MIG : FCR-226 (ヒータ付) [(株)ユタカ製]		

*パワーケーブルはトーチ側・母材側別々に手配が必要です。ケーブル長さを変更する場合は別売品より必要な長さを選択してください。

●標準仕様

総合名称	デジタルオートDM350 III			
溶接電源	形式 DM-353			
定格入力電圧	V 200/220 (50/60Hz共用)			
相数	三相			
定格入力	kVA 18.5 (15.0kW)			
定格使用率	% 60			
定格出力電流	A 350			
定格負荷電圧	V 36			
出力電流範囲	A 30~350			
出力電圧範囲	V 12~36			
最高無負荷電圧	V 56/62			
外形寸法 (W×D×H)	mm 250×560×384 (ハンドルを含まず)			
質量	kg 29			
ワイヤ送給装置	形式 CM-7403			
*適用ワイヤ径	mm (0.6)、(0.8)、0.9、1.0、1.2、(1.4)、(1.6)			
使用ワイヤ	ソリッドワイヤ、フラックスワイヤ			
ワイヤ送給速度	m/分 22 (最大)			
外形寸法 (W×D×H)	mm 254×611×393			
質量	kg 14			
送給装置側パワーケーブル	形式 BKPDT-3802			
ケーブル太さ	mm ² 38			
母材側パワーケーブル	形式 BKPDT-3802			
ケーブル太さ	mm ² 38			
CO ₂ /MAG溶接トーチ	形式	BT1800-30	BT3500-30	BT3510-30
定格電流	A	180	350	350
*適用ワイヤ径	mm	(0.6)、0.8	(0.9)、(1.0)、1.2	(0.9)、(1.0)、1.2、(1.4)
使用率	%	40 (CO ₂)、30 (MAG)	30	60 (CO ₂)、30 (MAG)
冷却方式		空冷	空冷	空冷
ケーブル長さ	m	3	3、(4.5)、(6)	3、(4.5)、(6)
炭酸ガス流量調整器	形式	CO ₂ /MAG : NP-202 (20ℓ/分) [(株)ユタカ製] CO ₂ /MAG/MIG : FCR-226 (ヒータ付) [(株)ユタカ製]		

* () 内のワイヤ径をご使用の場合は別売品が必要です。

●標準付属品

総合名称	デジタルオートDM350 III		
溶接電源	DM-353		
防塵フィルタ	1		
ワイヤ送給装置	CM-7403		
ガスホース (3m)	1		
溶接トーチ	BT1800-30	BT3500-30	BT3510-30
六角棒スナナ (M5用)	1	1	1

●別売品

■延長ケーブル

	5m	10m	15m	20m
*パワーケーブル (38mm ²) (母材側・送給装置側共通)	BKPDT-3807	BKPDT-3812	BKPDT-3817	BKPDT-3822
ガスホース	BKGG-0605	BKGG-0610	BKGG-0615	BKGG-0620
送給装置側制御ケーブル (10心)	BKCPJ-1005	BKCPJ-1010	BKCPJ-1015	BKCPJ-1020
アナログリモコン用制御ケーブル (6心)	BKCPJ-0605	BKCPJ-0610	BKCPJ-0615	BKCPJ-0620
デジタルリモコン用制御ケーブル (4心)	—	BKCAN-0410	—	BKCAN-0420

*延長ケーブル使用時は標準パワーケーブル (2m) は必要ありません。
*20mを超える場合は、必要な長さをご指定ください。
*自動機または、定格電流に近い電流値でお使いの場合は、1ランク太いケーブルをご使用ください。

■リモコン

●アナログリモコン

品名	部品番号
アナログリモコン (3m)	K5416S00

●デジタルリモコン (下記の3点が1セット必要になります。)

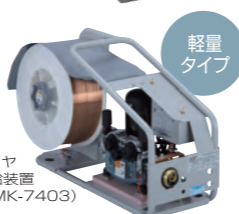
品名	形式
デジタルリモコン (本体)	E-2442
制御ケーブル	BKCAN-0410 (10m) BKCAN-0420 (20m)
CAN通信ボード (部品扱い)	K5422C00

●モバイルリモコン

品名	形式
MOBILE Remocon	E-2642



無線で電流・電圧の調整が可能!



軽量タイプ

■他社ロボット用インターフェース/送給装置

品名	形式
インターフェース	IFR-101D
ワイヤ送給装置	CMRE-742
取付用フック	E2451R00
*制御ケーブル	E2451M00

*他社ロボットと接続される場合の詳細については弊社までお問い合わせください。

■ワイヤ送給装置 (軽量タイプ)

	CMK-7403
適用ワイヤ径	(0.8)、0.9、1.0、1.2、(1.4)、(1.6) mm
使用ワイヤ	ソリッドワイヤ、フラックスワイヤ
ワイヤ送給速度	22m/分 (最大)
外形寸法 (W×D×H)	216×555×345 mm
質量	10kg

■ステンレスMIG溶接トーチ ステンレスのMIG溶接をされる場合にご使用ください。

	BTS300-30
適用ワイヤ径	(0.9)、(1.0)、1.2 mm
最大使用電流	300A
使用率	50%
ケーブル長さ	3m

■アルゴンガス流量調整器 アルミ溶接をされる場合にご使用ください。

形式	D-BHN-2
最大流量	25ℓ/分

■車輪キット 部品番号 : K5416B00

電源の移動が多い作業に便利です。標準はゴム足になっております。

溶接機に関するお問い合わせは

株式会社 **ダイヘン** テクノサポート サポートダイヤル 0120-856-036

北日本 (022)218-0391	東京 (03)5733-2960	北陸 (076)221-8803	九州 (092)573-6101
札幌 (011)846-2650	千葉 (047)437-4661	関西 (078)275-2030	長崎 (095)824-9731
釧路 (0154)32-7297	横浜 (046)273-7111	京滋 (077)554-4495	南九州 (096)233-0105
関東 (048)651-6188	長野 (0263)28-8080	中国 (082)294-5951	大分 (097)553-3890
北関東 (0285)28-2525	中部 (0561)64-5680	岡山 (086)243-6377	
新潟 (025)284-0757	富士 (0545)52-5273	福山 (084)941-4680	
太田 (0276)61-3791	静岡 (053)463-3181	四国 (0877)33-0030	

安全にお使いいただくために

- ①お使いになれる前に取扱説明書など関係書類を必ずお読みいただいてからご使用ください。
- ②溶接機または切断機をご使用される場合は、換気ができ、可燃物のない屋内に設置してください。屋外の場合は、直射日光、風雨、塩水の影響を受けない場所に設置してください。
- ③その他安全にかかわるご質問・ご相談はご遠慮なく弊社までお問い合わせください。

ご注意 本製品および製品の技術(ソフトウェアを含む)は「キャッチオール規制対象貨物など」に該当します。輸出する場合には、関係法令に従った需要者・用途などの確認を行い、必要な場合は経済産業大臣の輸出許可申請など適正な手続きをお取りください。

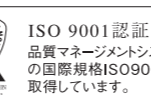
●このカタログの記載内容は2021年5月現在のものです。仕様など内容を予告なく変更する場合があります。
●このカタログは環境に配慮した「植物油インキ」を使用しています。



このカタログ内容につきましては左記までお問い合わせください。

株式会社 **ダイヘン** 溶接・接合事業部
https://www.daihen.co.jp/products/welder/

ダイヘンYouTube公式チャンネル



New



小さなカラダで大活躍

- 全電流域で安定したアークを実現
- 生産効率向上をサポートする便利な新機能
- 使う人に優しい親切設計

株式会社 **ダイヘン**

CAT. NO. B221904C

全電流域で安定したアークを実現

低電流から高電流まで安定した溶接を実現し、一台で様々なワークに対応可能！
小形で持ち運びやすく、工場から現場までどこでも活躍する溶接機です！

極薄板

軟鋼 φ0.6mmモードの新規搭載

薄板板金溶接などで多く用いられる軟鋼φ0.6mmモードを標準搭載！薄板板金向けの従来機と比べ、質量は50kgから29kgとなり、小形ながらも定格電流・使用率は大幅UP。厚板まで溶接可能なパワフル機です。



板厚:0.8mm、溶接電流:40A、
溶接電圧:16V、ワイヤ径:0.6mm、
溶接速度:45cm/min、
ガス:Ar+20%CO₂



160A / 30%



350A / 60%



High Performance!

■搭載モード一覧

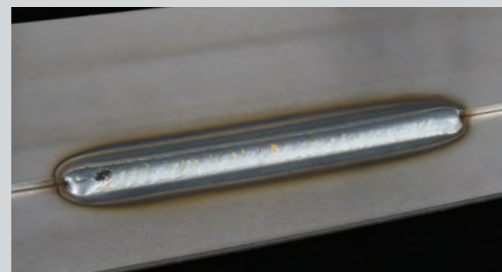
ガス	ワイヤ材質	ワイヤ径 (mm)					
CO ₂	軟鋼ソリッド	0.6	0.8	0.9	1.0	1.2	—
	軟鋼フラックスコアード	—	—	—	—	1.2	1.4
MAG	軟鋼ソリッド	0.6	0.8	0.9	1.0	1.2	—
	SUSソリッド	—	0.8	0.9	1.0	1.2	—
MIG	SUSソリッド	—	0.8	0.9	1.0	1.2	—

※オプションソフトウェアにて硬質アルミφ1.0、φ1.2モードをご使用いただけます。

薄中板

安定した溶接で効率化に貢献

スタート・本溶接・エンド全ての工程において安定した溶接を実現。スタート性も抜群でどの電流域でもスパッタが少ないため、溶接後工程の工数を低減！生産性向上に貢献します。

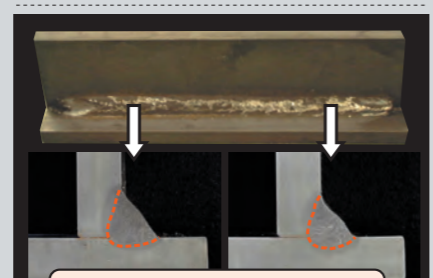
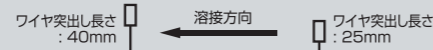


板厚:2.3mm、溶接電流:150A、溶接電圧:16V、
溶接速度:40cm/min、ガス:Ar+20%CO₂

厚板

溶込制御機能による安定した溶接品質

狭開先のルート部など、ワイヤの突き出し長さが変わりやすいワークにおいても溶込みを一定に保ちます。高電流でも安定した溶接のため、融合不良やブローホールなどの溶接欠陥を防ぎ、高い溶接品質を実現します。

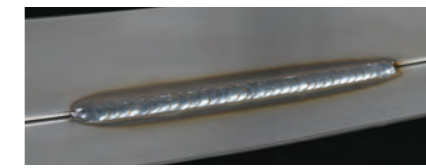
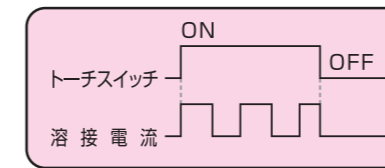


溶込み深さ一定で融合不良なし

生産効率向上をサポートする便利な新機能

インターバル機能

アーク時間とアーク休止時間を任意に設定でき、トーチスイッチをONしたままで、入熱制御が可能となります。DM350IIIの安定したアークスタート性が断続的に溶接を繰り返すインターバル機能を実現します。

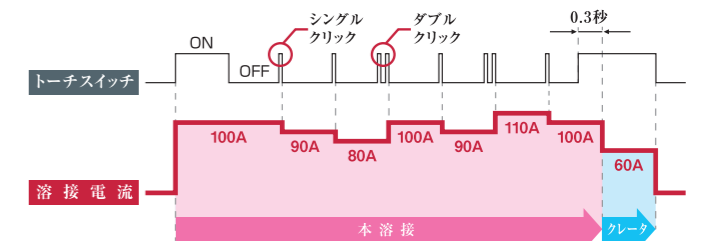


板厚:2.3mm、ギャップ:0.5mm、溶接電流:120A、
溶接電圧:17V、ワイヤ径:0.9mm、溶接速度:25cm/min
ガス:Ar+20%CO₂



溶接電流クリック調整

トーチスイッチの操作（シングルクリック・ダブルクリック）により、予め任意に設定した変化量だけ出力電流値を増減させることができます。板厚変化などで溶接中に入熱を変えたい場合に、作業をとめることなく条件変更が可能となります。



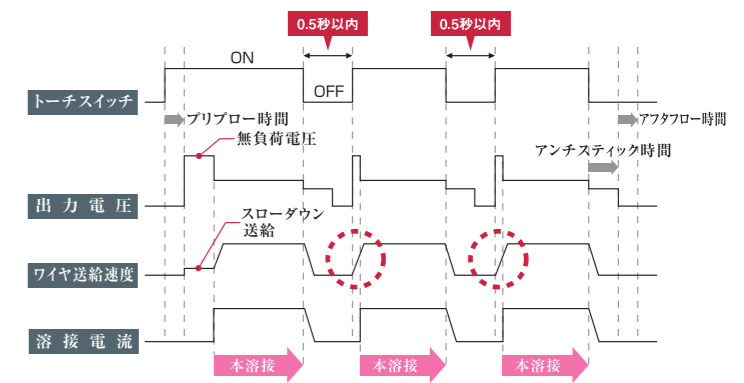
※リモコンを接続している場合、この機能は使用できません。

高速タックスタート

溶接終了後0.5秒以内に再度トーチスイッチを押すとスローダウン送給を省略してスタートするように設定することができます。小気味のいいタック溶接が実現でき、作業時間短縮に効果を発揮します。



動画はコチラ



使う人に優しい親切設計

■自動機・ロボットへ簡単接続

外部機器接続用の端子台を設けており、簡単に接続できます。

■ソフトアークモード

内部機能「F12」を使用することで、ソフトでやさしいアークへ切替可能。好みに合わせお使いいただけます。（対応モード：CO₂軟鋼ソリッド 0.9、1.0、1.2）

■ジョブ数の増加

溶接条件メモリ(ジョブ)数が30件から100件に増え、作業効率向上に貢献します。

■スリープ機能

溶接電源を一定時間操作しなかった場合に、待機電力を抑えるスリープ機能を搭載しております。

■シンプルな操作パネル

よく使う操作部分だけをまとめたシンプルなデザインを採用。パネルカバーを開けると、詳細な条件設定を行えます。



普段のご使用状態



詳細な条件設定