

# TW502S-1・352S-1 SAKAI® SW502S-1・352S-1



TW502S-1

## 振動ローラ

中規模舗装工事のあらゆる締固め作業で、現場に合わせた振動モードを選択できるコンバインド・タンデム振動ローラ

ECO モード搭載で燃費大幅向上 (最大60%)

- ECO-V : 振動作業
- ECO-S : 無振動作業
- 超低騒音基準より 5dB 低減

### 利便性の向上

- 節水対策の可能な散水モードを標準装備
- アクセサリソケット (12V) を標準装備
- バックブザーオフスイッチを標準装備



SW502S-1



TW352S-1



特定特殊自動車  
排出ガス基準  
適合車



超低騒音型  
建設機械

NETIS

HK-110006-V



SW352S-1

製品の詳しい情報はホームページもご覧下さい。

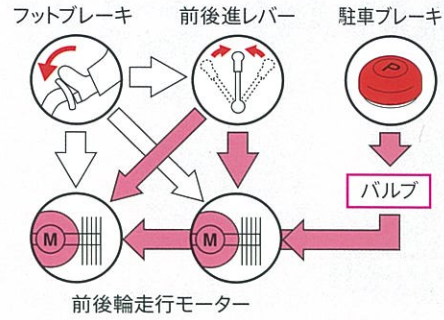
[www.sakainet.co.jp](http://www.sakainet.co.jp)

# 安全性の向上

## ● 3系統のブレーキシステムを標準装備

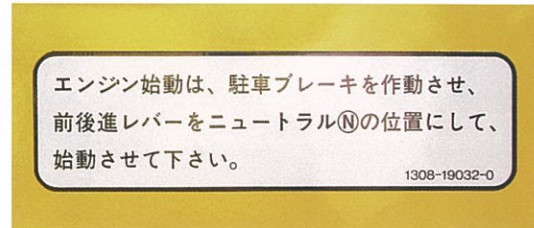
	適用	動作部	ブレーキ方式
作業ブレーキ	通常時	前後進レバー	静油圧(HST)
走行ブレーキ	緊急時	ブレーキペダル	静油圧(HST)+機械式湿式多板式
駐車ブレーキ	駐車時	パネルボタン	機械式湿式多板式

※エンジン停止時には、機械式湿式多板式ブレーキが作動する安全システムを採用しています。



## ● エンジン始動安全装置を標準装備

前後進レバーがニュートラルかつ駐車ブレーキスイッチが作動しているときのみエンジンが始動します。



## ● 4点吊り上げフックを標準装備

車両運搬時の安全性を確保する4点吊り上げフックを標準装備しています。

※吊り上げ時には、センターピンが動かないようにロックピンにて固定してください。



# 利便性の向上

## ● 節水対策の可能な散水モードを標準装備

前後進レバーがニュートラルの際は、散水が自動停止するようになりました。(AUTO位置)



## ● アクセサリソケット(12V)を標準装備

電源の取出しが容易になりました。



## ● バックブザーオフスイッチを標準装備

夜間工事、住宅街、学校、病院など周辺環境へ配慮することができます。

注意：後進時は進行方向に人などがいないことを確認して作業を行ってください。

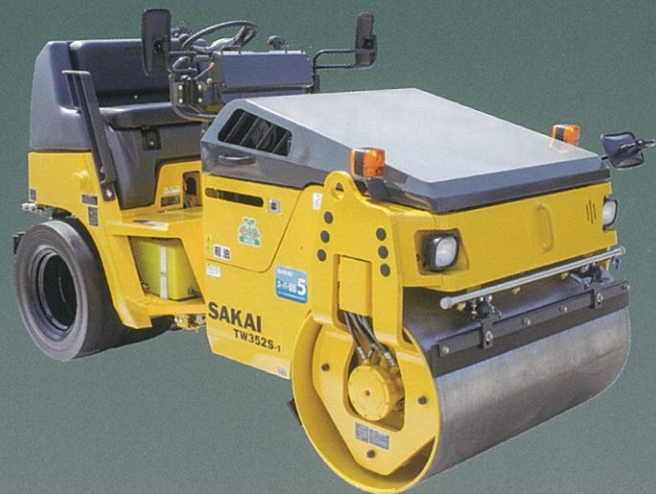


# オプション

## ● ハザードスイッチ





より安全に、より使いやすく、充実の装備



## 施工環境の向上

### ● ECOモード搭載

ECO-V (  ランプ点灯 ) : 燃費最大 20% 向上 (当社従来機比)  
振動作業に適しています。

ECO-S (  ランプ点灯 ) : 燃費最大 60% 向上 (当社従来機比)  
無振動作業に適しています。



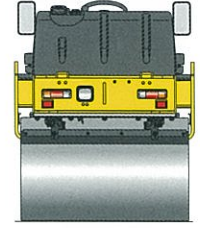
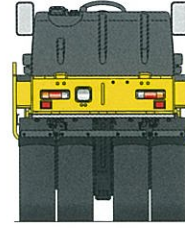
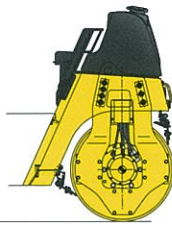
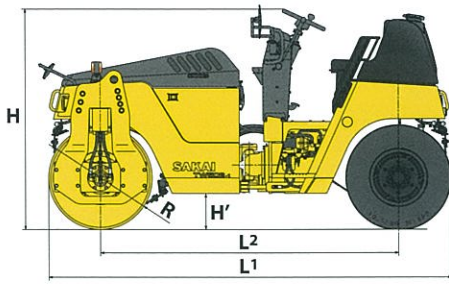
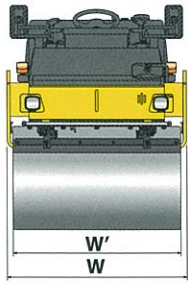
### 超低騒音基準値より 5dB 低減

ECO-Sモードでは、超低騒音基準値より 5dB 低い騒音値を実現しました。(当社社内試験実測値)

夜間工事、住宅街、学校、病院など周辺環境へ配慮することができます。



# TW502S-1・352S-1/SW502S-1・352S-1



SW502S-1・352S-1

TW502S-1・352S-1

SW502S-1・352S-1

## 概略仕様

形式	コンバインドローラ				タンデムローラ				
	TW502S-1		TW352S-1		SW502S-1		SW352S-1		
型式名称 (公称型式)	TW502S-1		TW352S-1		SW502S-1		SW352S-1		
打刻型式 (車台型式)	1TW43		1TW42		1SW43		1SW42		
質量	運転質量	kg	3,540	2,640	4,090	2,940			
	機械質量	kg	3,230	2,440	3,780	2,740			
寸法	運転質量時の前輪質量 / 後輪質量	kg	1,990 / 1,550	1,480 / 1,160	2,000 / 2,090	1,480 / 1,460			
	全長 L <sup>1</sup>	mm	3,105	2,675	3,100	2,675			
性能	全幅 W	mm	1,390	1,290	1,390	1,290			
	全高 H	mm	1,705	1,575	1,705	1,575			
	軸距 L <sup>2</sup>	mm	2,300	2,000	2,300	2,000			
	締固め幅 W'	mm	1,300	1,200	1,300	1,200			
	ロール径 R / ロール幅 W' (外輪基準)	mm/mm	800 / 1,300	675 / 1,200	800 / 1,300	675 / 1,200			
	ロール板厚	mm	17	13	17	13			
	タイヤサイズ		10.5 / 80 - 16 - 6PR (OR)	9.5 / 65 - 15 - 6PR (OR)					
	タイヤ数	本	4		-		-		
	タイヤ空気圧 (タイヤ1本当たり)	kPa (kgf/cm <sup>2</sup> )	294 (3.0)		-		-		
	最低地上高 H'	mm	280	250	280	250			
	カーブクリアランス	mm	635	540	635	540			
	サイドクリアランス	mm	45						
	起振力 (L/H)	kN (kgf)	26.5 (2,700) / 34.3 (3,500)	20.6 (2,100)	26.5 (2,700) / 34.3 (3,500)	20.6 (2,100)			
振幅 (L/H)	mm	0.27 / 0.35	0.33	0.27 / 0.35	0.33				
振動数 (L/H)	Hz (vpm)	55 (3,300) / 55 (3,300)	55 (3,300)	55 (3,300) / 55 (3,300)	55 (3,300)				
動線圧 (前輪 L/H)	N/cm (kgf/cm)	354 (36.1) / 414 (42.2)	292 (29.8)	355 (36.2) / 415 (42.3)	292 (29.8)				
動線圧 (後輪 L/H)	N/cm (kgf/cm)	-	-	361 (36.8) / 421 (43.0)	291 (29.7)				
作業速度 (L/H)	km/h	0 - 9 / 0 - 12		0 - 7.5 / 0 - 10		0 - 9 / 0 - 12			
登坂能力	° (%)	21 (38)							
最小回転半径 (外輪基準)	m	4.3	3.8	4.3	3.8				
機関	メーカー	クボタ							
	型式	D1503 - T - EDM		D1503 - EDM		V2203 - EDM		D1503 - EDM	
	形式	4サイクル、3シリンダ、水冷、ターボ付		4サイクル、3シリンダ、水冷		4サイクル、4シリンダ、水冷		4サイクル、3シリンダ、水冷	
	総行程容積	L		1,499		2,197		1,499	
	定格出力	kW (PS)/min <sup>-1</sup>		25.5 (35) / 2,300		19.2 (26) / 2,300		29.1 (39.6) / 2,300	
	蓄電池	V (V/Ah × 個)		12 (12 / 80 (20HR) × 1)		12 / 60			
	充電発電機	V/A							
	伝動装置	変速機	静油圧変速機						
起振装置	駆動方式	静油圧式							
	駆動輪	全輪							
制動装置	形式	静油圧式							
	振幅段	2		1		2		1	
操向装置	起振機	オイルバス式一軸偏心							
	作業ブレーキ (通常時)	静油圧 (HST) ブレーキ / 前後進レバー							
	走行ブレーキ (緊急時)	静油圧 (HST) ブレーキ + 機械式湿式多板式ブレーキ / ブレーキペダル							
タンク容量	駐車ブレーキ (駐車時)	機械式湿式多板式ブレーキ / パネルボタン							
	形式	アーティキュレート式 (揺動併用)							
タンク容量	操舵角 / 揺動角	± (°)				35 / 4.0			
	燃料タンク	L	50	40	50	40			
	作動油タンク	L	49	43	49	43			
	散水タンク	L	310	200	310	200			
液剤タンク	L	10	10	-	-				

● 運転質量は、燃料満タン、散水タンク満水で算出し、オペレータ質量を含んでいません。  
● 本仕様は性能、品質向上のため予告なく変更することがあります。  
● 本表示単位は、国際単位系によるSI単位とし、()内は参考値として従来単位を記入しています。

※ ローラの作業運転には、「ローラの運転業務に関わる特別教育」の受講が義務付けられています。

※ 適正燃料以外の使用は、性能の著しい低下や故障の原因となります。



酒井重工業株式会社は品質マネジメントシステム ISO9001の認証を取得しております。

## 酒井重工業株式会社

本社 〒105-0012 東京都港区芝大門1-4-8 浜松町清和ビル TEL.03-3434-3401(代)

札幌営業所 TEL 011-846-8455 広島営業所 TEL 082-227-1166  
 仙台営業所 TEL 022-231-0731 福岡営業所 TEL 092-503-2971  
 関東営業所 TEL 0480-52-6156 グローバルサービス部 TEL 0480-52-1111  
 名古屋営業所 TEL 052-702-3141 研修センター TEL 0480-52-6964  
 大阪営業所 TEL 072-654-3366 (研修センターは認証範囲外です)

### 標準装備

- 歯止め ● 工具一式 ● 4点吊上げフック ● マニュアル類
- アクセサリーソケット (12V)

### オプション

- 固定式キャノピ ● ミハールー式 ● 不凍液タンク ● 散水タイマ
- ハザードスイッチ ● フロアマット

### 関係法規等

- 車両系建設機械構造規格
- 道路運送車両の保安基準 (小型特殊自動車)
- 低騒音型建設機械の指定に関する規定
- 特定特殊自動車排出ガス等の規制に関する法律