

タダノ カーゴクレーン

TM - Z R 2 3 3 ( W ) 型

TM - Z R 2 3 3 ( W H ) 型 ( フックイン仕様 )

仕 様 書

スペック番号 TM-23Z-2-402

TM-23Z-2-502 ( フックイン仕様 )

株式会社 タダノ

管理番号 JA - 0 1

TM - Z R 2 3 3 ( W ) 型 カーゴクレーン

TM - Z R 2 3 3 ( W H ) 型 カーゴクレーン

1. 主 要 諸 元

クレーン容量	2.33 t × 1.7 m ( 4 本掛)
最大作業半径	6.2 m
最大地上揚程	約 7.5 m
ブーム長さ	2.65 m ~ 6.4 m
ブーム伸ばし速度	3.75 m / 10.5 s
旋回角度	360° 連続
旋回速度	2.5 min <sup>-1</sup> {rpm}
ブーム起伏角度	1° ~ 75°
ブーム上げ速度	1° ~ 75° / 6.5 s
フック巻上げ速度	20 m/min ( 4 層、4 本掛)
ブーム形式	五角形 3 段油圧同時伸縮式
ブーム伸縮装置	複動油圧シリンダ直押式 1 本 ワイヤロープ伸縮装置 1 基
ブーム起伏装置	複動油圧シリンダ押上式
旋回装置	油圧モータ駆動ウォーム・平歯車減速式 ( ボールベアリング支持) 旋回自動ロック付
巻上装置	油圧モータ駆動平歯車減速式 メカニカルブレーキ
ワイヤロープ	径 8 mm × 長さ 45 m 7 × 7 + 6 × WS(26)
フック格納方式	ワイヤ固定式 フック・イン ( ブーム先端フック格納 ) 方式
アウトリガ	複動油圧シリンダ直押式 ( 手動引出し ) 最大張出幅 2.6 m、中間張出幅 2.1 m、最小張出幅 1.71 m
油圧ポンプ	ギヤポンプ
作動油タンク容量	20 L
アクセル方式	オートアクセル ( 操作レバー連動アクセル機構 ) 及び単独アクセル
安全装置	荷重計、荷重指示計、巻過警報装置、巻過防止装置、P.T.O. 電源 確認ランプ、玉掛けロープはずれ止め、警報ブザー、油圧安全弁、 油圧シリンダロック装置、水準器

( 注 ) 1 各速度は、無負荷、ポンプ吐出量 45 L/min の場合の値を示します。

2 最大地上揚程は架装車により異なります。

3 印はフックイン仕様を示します。

## 2. 空車時定格総荷重表

### B性能

単位 (t)

2. 65 m / 4. 52 mブーム								(側方、後方領域)
作業半径(m)	1.7以下	2.0	2.5	3.0	3.5	4.0	4.32	
アウトリガ最大張出	2.33	1.93	1.18	0.88	0.65	0.55	0.5	
アウトリガ最小張出	1.03	0.83	0.58	0.43	0.33	0.3	0.25	

6. 4 mブーム								(側方、後方領域)
作業半径(m)	2.4以下	3.0	3.5	4.0	4.5	5.0	5.5	6.2
アウトリガ最大張出	1.23	0.88	0.65	0.55	0.45	0.38	0.33	0.23

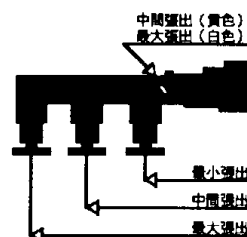
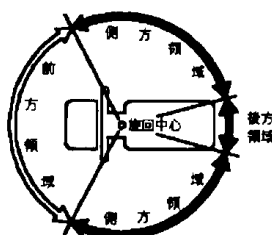
### C性能

単位 (t)

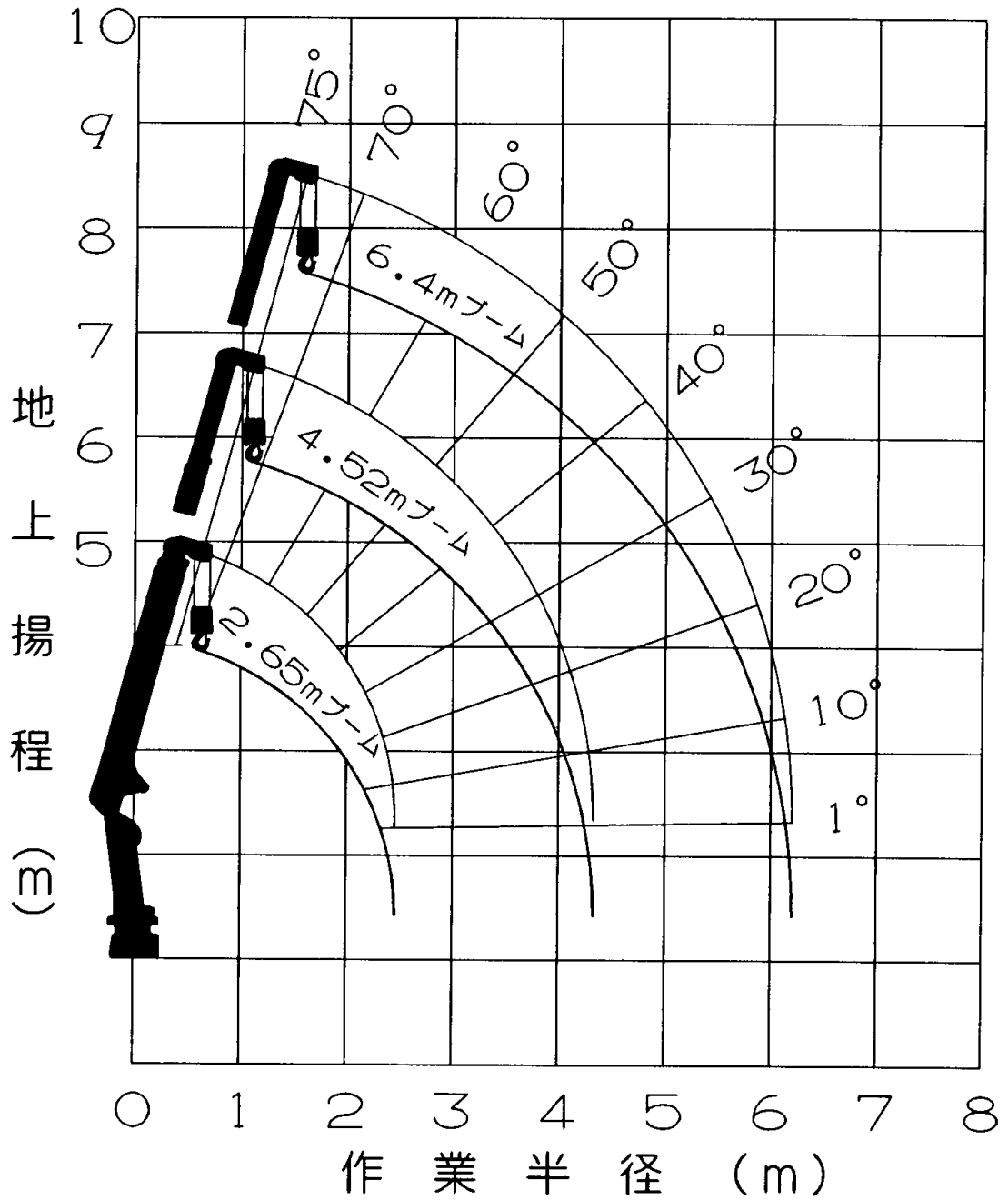
2. 65 m / 4. 52 mブーム								(側方、後方領域)
作業半径(m)	1.7以下	2.0	2.5	3.0	3.5	4.0	4.32	
アウトリガ最大張出	2.33	2.03	1.33	0.93	0.73	0.6	0.57	
アウトリガ最小張出	1.13	0.93	0.63	0.48	0.38	0.33	0.28	

6. 4 mブーム								(側方、後方領域)
作業半径(m)	2.6以下	3.0	3.5	4.0	4.5	5.0	5.5	6.2
アウトリガ最大張出	1.23	0.93	0.73	0.58	0.48	0.43	0.38	0.33

- (注) 1. 上表は、水平堅土上にアウトリガを使用してクレーンを水平に設置したときの性能であり、つり具等の質量 (フック質量 30 kg) を含んだ値を示します。
2. 空車時定格総荷重は、クレーンの強度及び車両の安定度に基づいています。
3. 上表の作業半径は、負荷時のたわみを含んだ実際の作業半径を示します。
4. アウトリガ中間張出時は、アウトリガ最小張出の性能で作業してください。
5. 前方領域で作業するときは、空車時定格総荷重の 25 %以下で作業してください。
6. 各ブーム長さを少しでも超えたときは、次のブーム長さの性能で作業してください。
7. 4.52 mを超えるブームの長さで作業するときは、必ずアウトリガを最大に張り出してしてください
8. 4.52 mブームとは、2 段目ブーム側板の □ マークが 1 段目ブームから半分現れた状態です。
9. 空車時定格総荷重は、架装車により異なります。
- (表の B 性能は標準キャブ車両、C 性能はワイドキャブ・ロングホイールベース車両に架装した場合を示します。)



### 3. 作業半径 - 揚程図



- (注) 1. 本図はブームのたわみを含んでいません。  
 2. 4.52 mブームとは、2段目ブーム側板の □マークが1段目ブームから半分現れた状態です。  
 3. 最大地上揚程は架装車により異なります。

4. 外 観 図

本図はTM-ZR233(WH)型を示します。

