

防雨・防塵型ドラム(屋外型)

★ **売れ筋** マークと、 この色は、売れ筋商品です。

雨の日や湿気の多い場所では、漏電や感電の危険性が高い。
防雨型の使用で安心。



本体用防雨コンセント



防雨キャップは
スプリング式です

NWは防雨・防塵に優れたユニット構造



二重絶縁構造
と同様の安全
性が有ります。

NPW-203
●VCT 2.0×2芯

20m

①

NPW-E23
●VCT 2.0×3芯

20m

③

標準型

20mタイプ

日動JAN.コード：4937305

| 型 式 | 電 線 仕 様 (電線種×太さ×芯) | 漏電しゃ断器 過負荷電流 | コンセン ト数 | 重量 (kg) | 梱包数 (台) | 標準価格(税別) | 元払 発送 単位 | JAN.コード |
|--|-----------------------|-----------------|------------|------------|------------|----------------|----------------|---------|
| ■アース無 | | | | | | | | |
| ① 2P 15A 125V | | | | | | | | |
| ① NPW-203 | VCT 2.0×2 | — | 3 | 5.5 | 2 | 16,500円 | 4 | 03571-9 |
| ② FW-203 | | | | 5.5 | | 20,500円 | | 01320-5 |
| ■アース付 | | | | | | | | |
| ② 接地 2P 15A 125V | | | | | | | | |
| ③ NPW-E23 | VCT 2.0×3 | | | 5.9 | | 19,000円 | 4 | 03573-3 |
| ④ FW-E23 | | | | 6.1 | | 24,500円 | | 01903-0 |
| ⑤ FW-E23F | SVCT 3.5×3 | — | 3 | 7.7 | 2 | 31,000円 | 2 | 01940-5 |
| ⑥ FW-E23PN | 2PNCT 2.0×3 | | | 6.4 | | 30,000円 | | — |
| ⑦ FW-E23FPN | 2PNCT 3.5×3 | | | 7.8 | | 39,500円 | 1 | — |
| ■アース付/アース・漏電保護専用 15mA感度 緑 /アース・過負荷漏電保護兼用型 15A・20A/15mA感度 赤 | | | | | | | | |
| ③ 接地 2P 15A 125V | | | | | | | | |
| ⑧ NPW-EB23 | VCT 2.0×3 | | | 6.0 | | 24,500円 | 4 | 03574-0 |
| ⑨ NW-EB23 | | | | 6.6 | | 44,000円 | | 01332-8 |
| ⑩ NW-EB23F | SVCT 3.5×3 | 緑 | 3 | 8.0 | 2 | 51,500円 | 1 | 01338-0 |
| ⑪ NW-EB23PN | 2PNCT 2.0×3 | | | 6.7 | | 51,000円 | | 01335-9 |
| ⑫ NW-EB23FPN | 2PNCT 3.5×3 | | | 8.1 | | 69,500円 | | — |
| ⑬ NPW-EK23 | VCT 2.0×3 | 15A 赤 | | 6.0 | | 26,500円 | 4 | 03575-7 |
| ⑭ NW-EK23 | | | | 6.6 | | 46,500円 | | 01333-5 |
| ⑮ NW-EK23F | SVCT 3.5×3 | 20A 赤 | 3 | 8.0 | 2 | 54,000円 | 1 | 01339-7 |
| ⑯ NW-EK23PN | 2PNCT 2.0×3 | 15A 赤 | | 6.7 | | 53,000円 | | 01336-6 |
| ⑰ NW-EK23FPN | 2PNCT 3.5×3 | 20A 赤 | | 8.1 | | 71,500円 | | — |

防雨・防塵型ドラム(屋外型)

★ **売れ筋** マークと、 この色は、売れ筋商品です。



標準型

| 30mタイプ | | | | | | | | | | 日動JAN.コード：4937305 | |
|--|--------------------|-----------------|--------------|------------|------------|----------|----------------|---------|---------|-------------------|--|
| 型式 | 電線仕様 (電線種×太さ×芯) | 漏電しゃ断器 過負荷電流 | コンセント数 | 重量 (kg) | 梱包数 (台) | 標準価格(税別) | 元払 発送 単位 | JAN.コード | | | |
| ■アース無 | | | | | | | | | | | |
| Ⓜ 2P 15A 125V | | | | | | | | | | | |
| ① | NPW-303 | VCT 2.0 × 2 | — | 3 | 6.9 | 2 | 19,500円 | 4 | 03572-6 | | |
| ② | FW-303 | | | | 7.0 | | 22,500円 | | 01321-2 | | |
| ■アース付 | | | | | | | | | | | |
| Ⓜ 接地 2P 15A 125V | | | | | | | | | | | |
| ③ | NPW-E33 | VCT 2.0 × 3 | — | 3 | 7.6 | 2 | 23,500円 | 4 | 03576-4 | | |
| ④ | FW-E33 | | | | 7.8 | | 27,500円 | | 01362-5 | | |
| ⑤ | NW-E33 | | | | 8.2 | | 34,500円 | 2 | 00291-9 | | |
| ⑥ | NW-E33F | SVCT 3.5 × 3 | | | 10.5 | | 48,000円 | | 01343-4 | | |
| ⑦ | NW-E33PN | 2PNCT 2.0 × 3 | | | 8.5 | | 46,500円 | 1 | 00293-3 | | |
| ⑧ | NW-E33FPN | 2PNCT 3.5 × 3 | | | 10.6 | | 68,500円 | | — | | |
| ■アース付/アース・漏電保護専用 15mA感度 緑 /アース・過負荷漏電保護兼用型 15A・20A/15mA感度 赤 | | | | | | | | | | | |
| Ⓜ 接地 2P 15A 125V | | | | | | | | | | | |
| ⑨ | NPW-EB33 | VCT 2.0 × 3 | 緑 | 3 | 7.7 | 2 | 29,000円 | 4 | 03577-1 | | |
| ⑩ | NW-EB33 | | | | 8.4 | | 49,500円 | | 01304-5 | | |
| ⑪ | NW-EB33F | SVCT 3.5 × 3 | | | 10.7 | | 63,000円 | 1 | 01344-1 | | |
| ⑫ | NW-EB33PN | 2PNCT 2.0 × 3 | | | 8.7 | | 62,000円 | | 01319-9 | | |
| ⑬ | NW-EB33FPN | 2PNCT 3.5 × 3 | | | 10.8 | | 75,500円 | | — | | |
| ⑭ | NPW-EK33 | VCT 2.0 × 3 | 15A 赤 | 3 | 7.7 | 2 | 31,000円 | 4 | 03578-8 | | |
| ⑮ | NW-EK33 | | | | 8.4 | | 52,000円 | | 00292-6 | | |
| ⑯ | NW-EK33F | SVCT 3.5 × 3 | 20A 赤 | | 10.7 | | 65,500円 | | 01345-8 | | |
| ⑰ | NW-EK33PN | 2PNCT 2.0 × 3 | 15A 赤 | | 8.7 | | 64,000円 | 1 | 00294-0 | | |
| ⑱ | NW-EK33FPN | 2PNCT 3.5 × 3 | 20A 赤 | | 10.8 | | 77,500円 | | — | | |

| 50mタイプ | | | | | | | | | | 日動JAN.コード：4937305 | |
|--|------------------|---------------|--------------|---|------|---|---------|---|---------|-------------------|--|
| ■アース無 | | | | | | | | | | | |
| Ⓜ 2P 15A 125V | | | | | | | | | | | |
| ⑲ | FW-503 | VCT 2.0 × 2 | — | 3 | 10.0 | 2 | 29,000円 | 1 | 01322-9 | | |
| ■アース付 | | | | | | | | | | | |
| Ⓜ 接地 2P 15A 125V | | | | | | | | | | | |
| ⑳ | FW-E53 | VCT 2.0 × 3 | — | 3 | 11.0 | 2 | 35,500円 | 1 | 03166-7 | | |
| ㉑ | NW-E53 | | | | 11.5 | | 41,000円 | | 01305-2 | | |
| ㉒ | NW-E53PN | 2PNCT 2.0 × 3 | | | | | 64,000円 | | 01306-9 | | |
| ■アース付/アース・漏電保護専用 15mA感度 緑 /アース・過負荷漏電保護兼用型 15A/15mA感度 赤 | | | | | | | | | | | |
| Ⓜ 接地 2P 15A 125V | | | | | | | | | | | |
| ㉓ | NW-EB53 | VCT 2.0 × 3 | 緑 | 3 | 11.8 | 2 | 56,500円 | 1 | 01307-6 | | |
| ㉔ | NW-EB53PN | 2PNCT 2.0 × 3 | | | | | 81,500円 | | 01330-4 | | |
| ㉕ | NW-EK53 | VCT 2.0 × 3 | 15A 赤 | 3 | 11.8 | 2 | 58,500円 | 1 | 01308-3 | | |
| ㉖ | NW-EK53PN | 2PNCT 2.0 × 3 | | | | | 85,000円 | | 01309-0 | | |

温度センサー付

自動復帰型センサー
 漏電しゃ断器の付いていない50mドラムすべてに自動復帰型センサーが付いています。〔※F電線(3.5mm)タイプ除く〕
 (センサー部分を指で軽く触れて冷やすと復帰します。指で触れても電気は来ません。)

緑 EBタイプ
 漏電しゃ断器
 (漏電時に15mA感度で0.1秒以内に電気をしゃ断します。)

赤 EKタイプ
 過負荷(使い過ぎ)・短絡(ショート)漏電しゃ断器
 (漏電時に15mA感度で、0.1秒以内に電気をしゃ断します。
 15A以上使用時、及びショート時にも作動します。)3.5mm電線及び20Aコンセント仕様には
 20A容量の物を使用しています。

防雨・防塵型ドラム(屋外型)

★ **売れ筋** マークと、 この色は、売れ筋商品です。



■本体用防水コンセント
防雨キャップは
スプリング式です

温度センサー付
自動復帰型センサー
漏電しゃ断器の付いていない50mドラムすべてに自動復帰型センサーが付いています。(※F電線(3.5mm)タイプ除く)
(センサー部分を指で軽く触れて冷やすと復帰します。指で触れても電気は来ません。)

EBタイプ EKタイプ
緑 EBタイプ 漏電しゃ断器
(漏電時に15mA感度で0.1秒以内に電気をしゃ断します。)
赤 EKタイプ 過負荷(使い過ぎ)・短絡(ショート)漏電しゃ断器
(漏電時に15mA感度で、0.1秒以内に電気をしゃ断します。
15A以上使用時、及びショート時にも作動します。)
3.5mm電線及び20Aコンセント仕様には20A容量の物を使用しています。

抜止式コンセント仕様(通常プラグを使用します)

20mタイプ 日動JAN.コード：4937305

| 型式 | 電線仕様 (電線種×太さ×芯) | 漏電しゃ断器 過負荷電流 | コンセ ント数 | 重量 (kg) | 梱包数 (台) | 標準価格(税別) | 元払 発送 単 位 | JAN.コード |
|--|--------------------|-----------------|--------------|------------|------------|----------|--------------------|---------|
| ■アース付 | | | | | | | | |
| ⓪ 接地 2P 15A 125V 抜止式 | | | | | | | | |
| ① | NW-E23N | VCT 2.0 × 3 | — | 6.1 | 2 | 32,000円 | 1 | 02649-6 |
| ② | NW-E23FN | SVCT 3.5 × 3 | — | 8.2 | 2 | 36,500円 | 1 | 02654-0 |
| ■アース付/アース・漏電保護専用 15mA感度 緑 /アース・過負荷漏電保護兼用型 15A・20A/15mA感度 赤 | | | | | | | | |
| ⓪ 接地 2P 15A 125V 抜止式 | | | | | | | | |
| ③ | NW-EB23N | VCT 2.0 × 3 | 緑 | 6.7 | 2 | 46,500円 | 1 | 02650-2 |
| ④ | NW-EB23FN | SVCT 3.5 × 3 | 緑 | 8.4 | 2 | 54,000円 | 1 | — |
| ⑤ | NW-EK23N | VCT 2.0 × 3 | 15A 赤 | 6.1 | 2 | 48,500円 | 1 | — |
| ⑥ | NW-EK23FN | SVCT 3.5 × 3 | 20A 赤 | 8.2 | 2 | 56,000円 | 1 | — |

30mタイプ 日動JAN.コード：4937305

| ■アース付 | | | | | | | | |
|--|-----------|--------------|--------------|------|---|---------|---|---------|
| ⓪ 接地 2P 15A 125V 抜止式 | | | | | | | | |
| ⑦ | NW-E33N | VCT 2.0 × 3 | — | 7.8 | 2 | 36,500円 | 1 | 02652-6 |
| ⑧ | NW-E33FN | SVCT 3.5 × 3 | — | 10.2 | 2 | 50,000円 | 1 | 02657-1 |
| ■アース付/アース・漏電保護専用 15mA感度 緑 /アース・過負荷漏電保護兼用型 15A・20A/15mA感度 赤 | | | | | | | | |
| ⓪ 接地 2P 15A 125V 抜止式 | | | | | | | | |
| ⑨ | NW-EB33N | VCT 2.0 × 3 | 緑 | 8.4 | 2 | 52,000円 | 1 | — |
| ⑩ | NW-EB33FN | SVCT 3.5 × 3 | 緑 | 10.4 | 2 | 65,500円 | 1 | — |
| ⑪ | NW-EK33N | VCT 2.0 × 3 | 15A 赤 | 8.4 | 2 | 54,000円 | 1 | — |
| ⑫ | NW-EK33FN | SVCT 3.5 × 3 | 20A 赤 | 10.4 | 2 | 67,500円 | 1 | — |

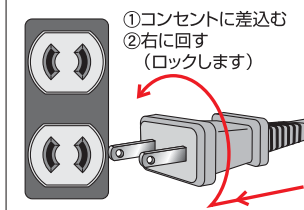
※ロック式コンセント仕様は受注生産になります。…3,000円UP
(125V15A：ロックコンセント・2個 抜止めコンセント・1個付き)



抜止式コンセント

通常の⓪!! プラグを使用し、少し右方向に回す事により**抜止効果**が得られるコンセント。

■125V・2芯・コンセント(15A)



■125V・3芯・コンセント(15A)

