

KOMATSU

PC228US-3

PC
228us

特定特殊自動車排出ガス基準適合車



GALEO

環境に対するさらなるやさしさと高性能の両立を求めて。
 コマツテクノロジーはここまで進化した。

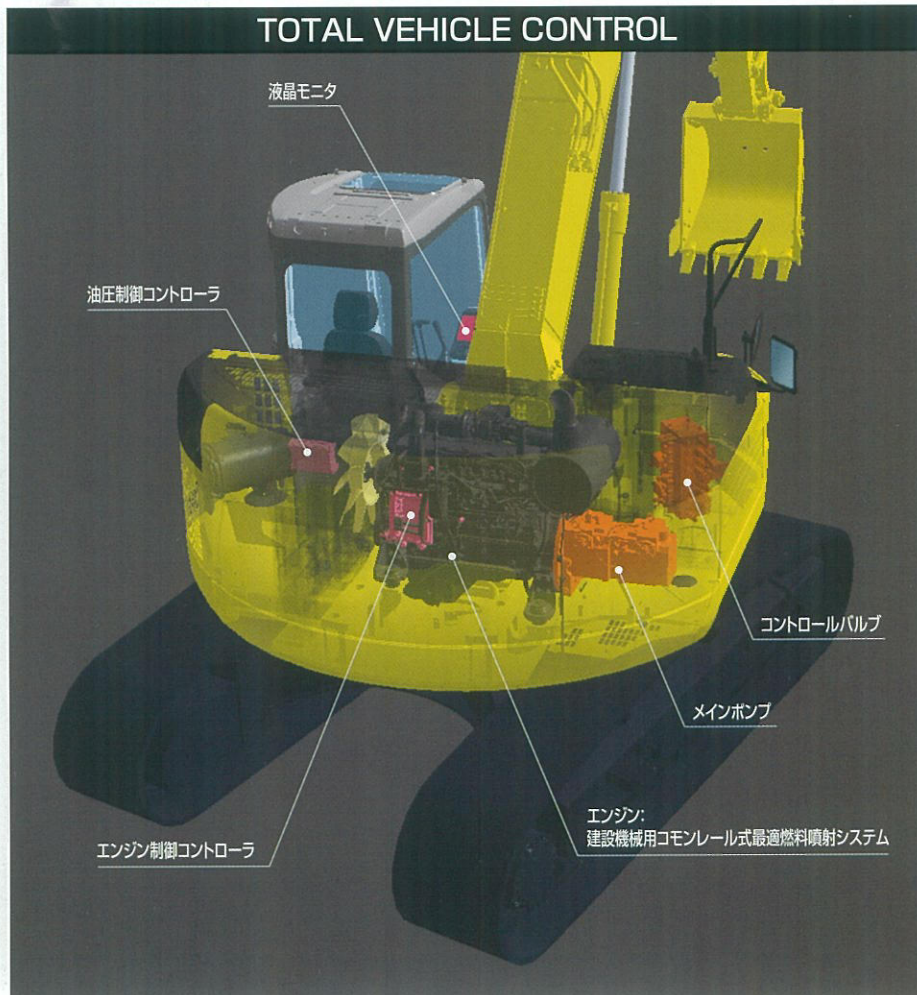


トータルビークルコントロールにより
 クリーン&パワフルを実現

エンジン、油圧ユニット、それらを高度に制御する電子機器類、メインユニットのすべてを自社開発・自社生産。そして、お客様と[FACE TO FACE]による開発へのフィードバックと、そこから生まれる独自の技術とその蓄積——[コマツテクノロジー]はここまで進化した。エンジン制御コントローラによる燃料高圧高精度多段噴射やコントロールバルブ、メインポンプの油圧・流量制御など、機体のメインユニットを稼働状況に合わせて制御するトータルビークルコントロール（機体総合制御）。PC228USはこのトータルビークルコントロールで、機械ポテンシャルを最大限に引き出しながら環境負荷を大きく低減しています。さらに、低燃費作業モード[新Eモード]を追加し、環境にやさしい新世代マシンに進化を遂げました。



TOTAL VEHICLE CONTROL

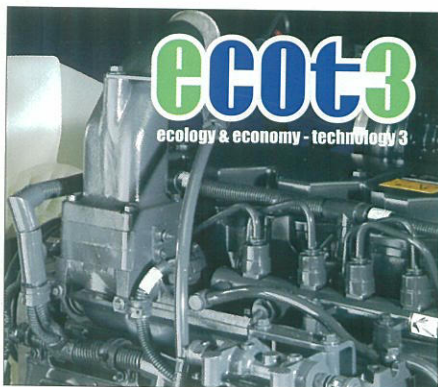


環境にやさしい クリーンエンジン搭載

コマツ独自の建設機械用エンジン最新技術 [ecot3] (エコットスリー) により、NOx排出量を29%低減(当社従来機比)。排出ガス規制をクリアしたクリーンエンジンを搭載しています。



日本：特定特殊自動車排出ガス規制対応



周囲の環境に配慮 国土交通省 低騒音型建設機械



大きな作業量と低燃費を選べる 2つの作業モード

パワフルで大作業量のPモードと、燃料消費を抑えつつ軽負荷作業ではPモード並の作業機スピードを実現した新Eモード。作業に応じて「大作業量」と「低燃費」がモニターパネルでワンタッチで選択できます。

P 作業優先 Pモード

E 燃費優先 Eモード



スムーズでバタつかない 速く滑らかな作業で効率アップ

●静的安定性：比重の重い鉄製カウンタウエイトとバランスを徹底追求した最適重量配分により、後端の短いマシンスタイルからは想像もつかない抜群の安定性を誇ります。

●動的安定性：ブーム上げストロークエンドに電子クッションを採用。ブーム上げ停止時のショックを軽減して荷こぼれを防ぎます。また、ブーム下げ時のショックも徹底した油圧チューニングにより軽減。作業機の動きが驚くほどスムーズで、サッと動いてピタッと止まります。

大きなけん引力&自動変速機能で 優れた走行性能を実現

大きなけん引力と負荷に応じて走行Hi⇔Loが自動的に最適ポイントで切り換わる自動変速機能で、過酷な現場を力強く走破します。また、ステアリングを切りながらの走行でもスピードダウンが少なく、速く快適な走りを実現しています。

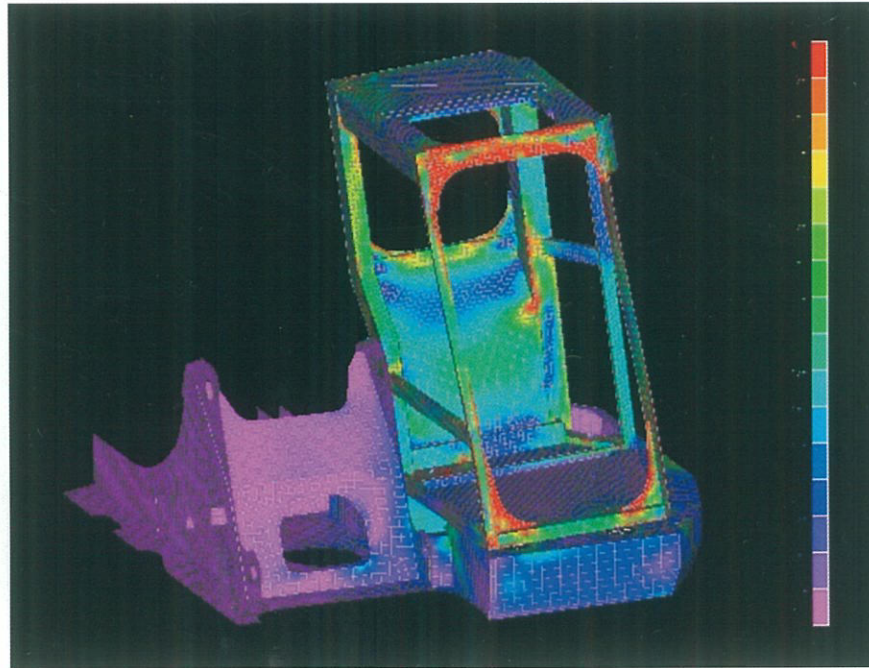


作業がはかどる余裕の掘削力

PC200-8と同等の掘削力を確保。こころ一番パワーが欲しい時には、ワンタッチパワーアップ機能でさらに8%パワーアップします。



安全性に優れたラウンドフォルムの後方超小旋回。
隅々にまで気を配った世界基準の安全設計。



安心・快適に作業が行えるように配慮した
世界基準の安全設計キャブ

●落下物からオペレータを守る頑強なキャブ
労働安全衛生法およびISO OPGトップガードレベルIのヘッドガード基準に適合した強化フルプレスキャブを搭載。プレス一体成形で全体の剛性を向上させた強化フレーム構造により、優れた耐久性・耐衝撃性を備えています。巻取り式シートベルトの装着と合わせて、落下物に対してオペレータをガードします。

OPGトップガード (レベルI)



●巻取り式シートベルト
便利な自動巻取り式のシートベルトを採用。万一の場合にも体をしっかりと保持します。



●ロックレバー
油圧をロックして誤操作を防止します。また、ロック位置でのみ始動可能なエンジンニュートラルスタートを採用しています。



●強化グリーンガラス
窓には労働安全衛生法規格の強化グリーンガラスを採用。高い強度を持ち、紫外線もカットします。

●緊急脱出用ハンマ
●泥落とし昇降用ステップ

日米欧の安全基準を満たす
グローバル安全設計

●大型サイドミラー (左右)、後方確認ミラー、側方確認ミラー



●アンチスリッププレート
ボンネット上部に、滑りにくく長期にわたり性能を維持するアンチスリッププレートを装着しました。



●サーマルガード
●フルカバーファンガード
●オイル飛散防止壁 (ファイアウォール)
ポンプ室とエンジン室の間仕切り壁により、万一油圧系が破損した場合でも、エンジン高温部にオイルがかからないようにしています。

●大型手すり
●大型ステップ
●トラベルアラーム

前も後ろも安全な ラウンドフォルム

コマツの後方超小旋回機は、後方だけでなく前方の左右ともにはみ出し量が少ないラウンドフォルムタイプ。旋回時の接触事故を防止するとともに、狭所や障害物のある現場で活躍します。

280mm

履帯からはみ出し量
625mm (ミラー含む)



280mm

履帯からはみ出し量
(後方)

280mm

履帯からはみ出し量
(後方)

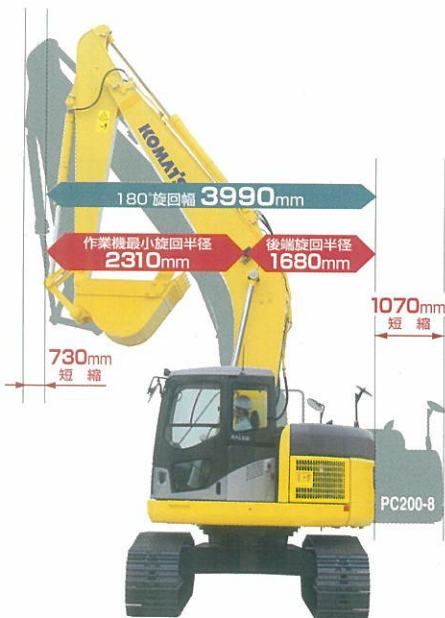


280mm

履帯からはみ出し量
350mm (ミラー含む)

安全性・狭所作業性に優れた 後方超小旋回

いろいろな制約や障害物などによって作業現場はどんどん狭くなり、その中でより遠く深く掘削することが求められています。旋回時の安全性と狭所作業性に優れた後方超小旋回機は、まさに時代が求めた油圧ショベルの新しい形です。



コンパクトボディとワイドな 作業範囲で広がる稼働現場

最大掘削高さ	10700mm
最大掘削深さ	6620mm
最大掘削半径	9875mm



●道路工事

車体後部のはみ出し量が少ないため、片側車線へのはみ出しが少なく安全に作業が行えます。また、トラックを履帯により近付けることができるので、バケツ前方への積込時にリーチに余裕ができ、効率良く作業が行えます。作業スペースも少なくすみます。

●林業・林道工事

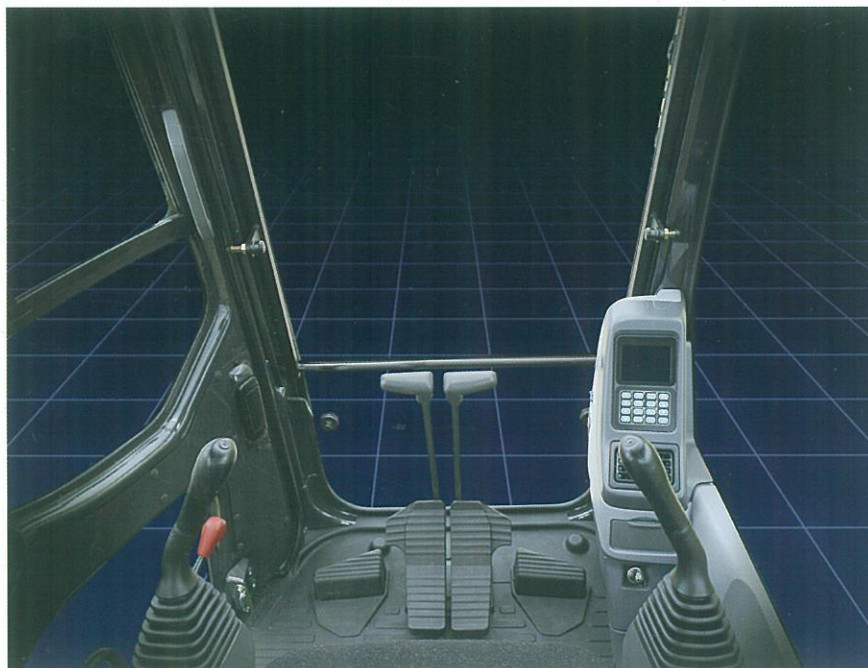
車体後部のはみ出し量が少ないため、旋回時にカウンタウエイトが木や法面に接触する恐れが少なく、安心して作業が行えます。また、掘削高さが高いため法面作業も容易です。さらに、強力なけん引力で不整地でも力強い走りを発揮します。

●解体工事

コンパクトなスペースで作業でき、上方掘削高さに余裕があるために効率良く解体作業が行えます。



余裕のオペレーションをサポートする
多機能カラーマルチモニタ&快適キャブ。



各モードで切り換わる 液晶カラーグラフィック画面

文字を表示させるだけでなく、カラー画面表示による色の変化を用いることにより、視認性に優れています。



インジケータ

- ① 作業モード
- ② サービスメータ
- ③ 走行速度
- ④ エンジン水温計
- ⑤ 作動油温計
- ⑥ 燃費計
- ⑦ 旋回駐車ブレーキ
- ⑧ 予熱
- ⑨ ワイパ(ON連続/INT間欠)
- ⑩ オートデセル
- ⑪ ワンタッチパワーアップ

スイッチ

- ① Pモード
- ② Eモード
- ③ Lモード
- ④ ブレーカモード
- ⑤ ブザーキャンセル
- ⑥ ユーザーモード調整
- ⑦ オートデセル
- ⑧ 走行速度切り換え
- ⑨ 画面調整
- ⑩ メンテナンスモード
- ⑪ ワイパ(連続/間欠)
- ⑫ ウィンド・ウォッシャー
- ⑬ 入力操作

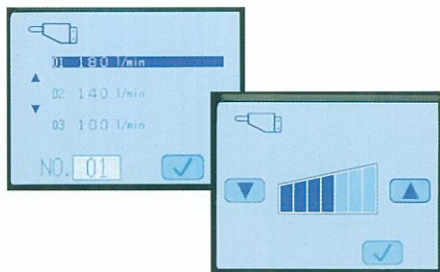
様々なアタッチメントにベストフィット アタッチメント流量調整機能

装着アタッチメントの特性に合わせて、作動油の流量調整が液晶カラーグラフィック画面を見ながら行えます。ブレーカとクラッシャなどの油圧回路の切り換えも自動で行えます。

●ブレーカ対応

●B ブレーカモード時

ブレーカのタイプに合わせて流量が調整できます。

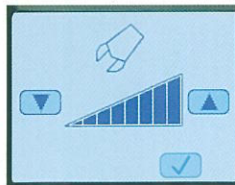


流量微調整画面

●クラッシャ等アタッチメント対応

●P Pモードまたは E Eモード時

アタッチメントのタイプに合わせた流量調整のほかに、アタッチメントと作業機を同時操作すると、自動的にアタッチメント側の流量が絞られ、スムーズな作業機の動きが確保できます。



流量微調整画面

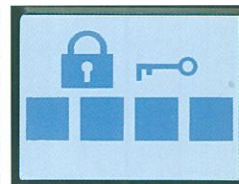
ブーム持ち上げカアップで 余裕のリフティング

L Lモード

転石処理や大塊の持ち上げに威力を発揮するLモード。ブーム持ち上げ力が7%アップし、同時に作業機と旋回速度がダウン。ここの一番力の欲しい作業に、余裕のハイパワーで応えます。

予期せぬ車両移動などを防止する エンジン始動時のパスワード機能

あらかじめ記憶させたパスワードを入力しないと始動できないシステムを採用。不特定の人による故意の車両移動を防止できます。



パスワード入力画面

驚くほど静かな サイレントキャブ

エンジン音や油圧機器をはじめ、キャブに伝わるあらゆる騒音・振動をフルプレスクャブがシャットアウト。静かな環境で快適に作業が行えます。

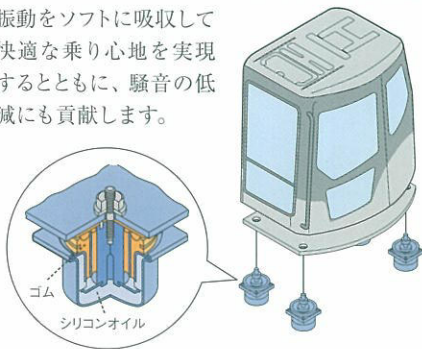
ISO居住空間基準適合の 広々としたキャブ

ISOの居住空間基準に適合したゆとりあるオペレーション空間は、身体の高いオペレーターの方でも十分満足できる広さです。また、間口も広く乗り降りもラクに行えます。



快適な乗り心地の 積層ビスカスマウントキャブ

キャブのマウントに積層ビスカスマウントを採用。振動をソフトに吸収して快適な乗り心地を実現するとともに、騒音の低減にも貢献します。



キャブ内をすばやく冷暖房する 外気導入型大容量エアコン

頭寒足熱を実現するバイレベル制御機能により、一年中快適な室内環境を保ちます。また、フロントガラスの曇りを取り除くデフロスタ機能も付いています。

世界最高水準の気密性を誇る プレッシャライズキャブ

キャブ密閉度を高めることにより、エアコン稼働（外気導入モード）時のキャブ内圧+3mmAqを実現。ホコリなどのキャブ内への侵入をシャットアウトします。

いつまでもスムーズな開閉が可能な アッパーレールスライドドア

スライド式のドアには、キャブ上部にレールを装着した画期的な吊り下げ構造を採用。レール部への泥やゴミの侵入が最小限に抑えられ、いつまでもスムーズで滑らかな開閉が可能です。

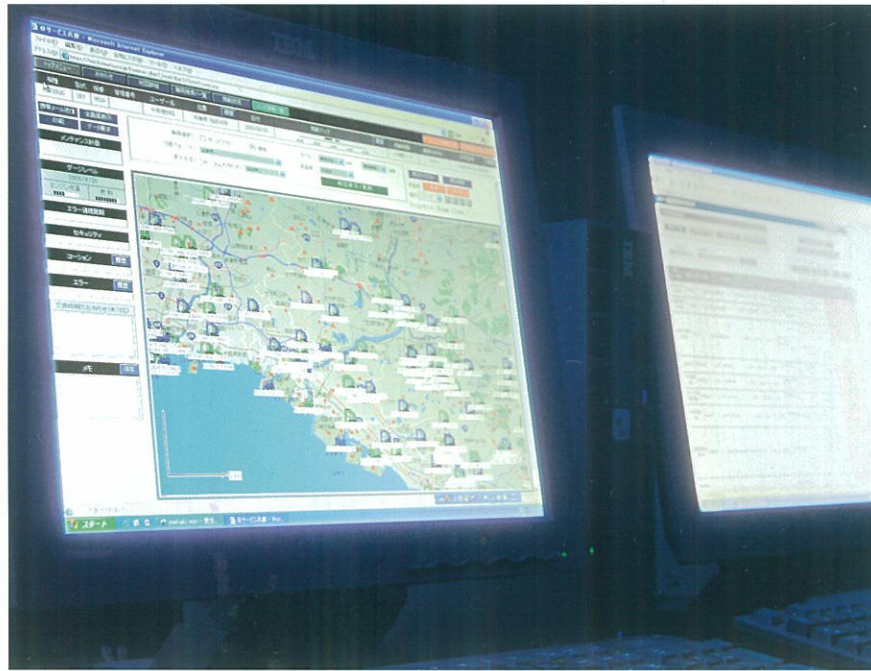


ラクにプルアップできる フロントウインドウ

軽量化サッシフレームを採用したフロントウインドウは、軽くプルアップできます。また、プルアップしたウインドウは、キャブ上部にワンタッチでロック可能です。



高度な情報サービスで安心と信頼をサポート。
インテリジェンスはここまで進化した。



KOMTRAXレポート

KOMTRAX情報にメンテナンスのリコメンドなどを加え、お客様の車両管理に有益な情報をレポートでご提供。インターネットをお使いでないお客様へもさまざまな情報をお届けします。

- 車両稼働レポート ●モニタリングレポート

KOMTRAX
車両が毎日**報告連絡送信**



メール送信サービス

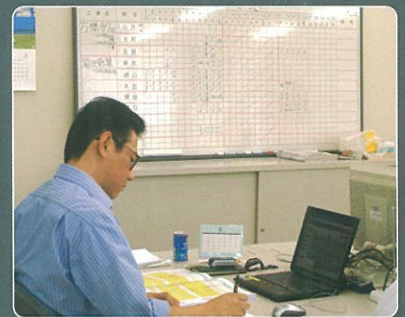
盗難の可能性のある深夜のエンジン始動やオイル低下などのコーション発生時に、お客様にメールでお知らせします。

**お客様の大切な車両を
KOMTRAXがいつも
見守っています。**



ジャストオンサービス

車両の稼働位置と状況把握による迅速で適確な対応で、休車時間を短縮できます。



KOMTRAXマイ建機ネット (Eコマツネット)

インターネットで稼働情報を確認できるサービスです。KOMTRAX情報を活用した車両管理業務の効率化をご提案します。

コマツは全国のサービスネットでKOMTRAXをフル活用。車両をいつもベストコンディションでご使用いただけるように、お客様に「安心」と「信頼」を提供いたします。

ジャストオンサービス

KOMTRAXは、全国450ポイントのコマツサービスネットで活用されています。定期整備部品の交換や、万一車両に異常が発生した場合でも、いち早く適確な処置を施すことができます。KOMTRAXをコマツのサービスカーにも装備して、最寄のサービスカーを最短時間で現場に急行させるサービスも、一部地域で開始しています。



「安心」と「ライフサイクルコスト削減」をお届けします。



コマツオールサポート

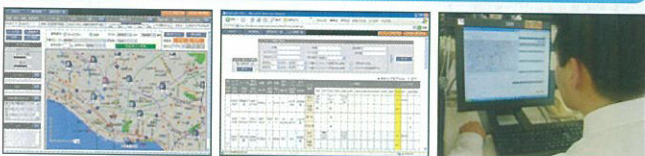
KOMTRAXの機能を最大限に活用した、安心、おトクな保守サービス、補償プランです。



メンテナンスプラン

定期メンテナンスと修理補償がセットになった保守サービスプランです。お客様の車両はコマツで見守り、異常があれば予防保全のアドバイスを発行し、故障の未然防止につなげます。定期メンテナンスとKOMTRAX活用による予防保全で故障リスクの低減を図り、いつも機械をベストコンディションでお使いいただけるようサポート致します。

安心のサービス体制



保守サービス契約車両は、専用の管理システムで異常モニタリング、メンテインターバルの管理を行います。これにより、ベストタイミングでの点検・整備、保守アドバイスが可能となります。

信頼のメンテナンス



コマツの機械を知り尽くした、プロのメカニックが機械の保守を代行いたします。

セキュリティプラン

建設機械の使用には様々な事故リスクが考えられます。盗難から対人・対物事故、自損事故までニーズに合わせた補償が選択できます。KOMTRAXの活用により盗難リスクの低減を図り、安価な補償料で大きな安心をご提供します。

盗難補償

機械が盗難された場合に補償します。

対人・対物賠償補償

現場内で起こった予期せぬ賠償事故を補償します。

事故総合補償

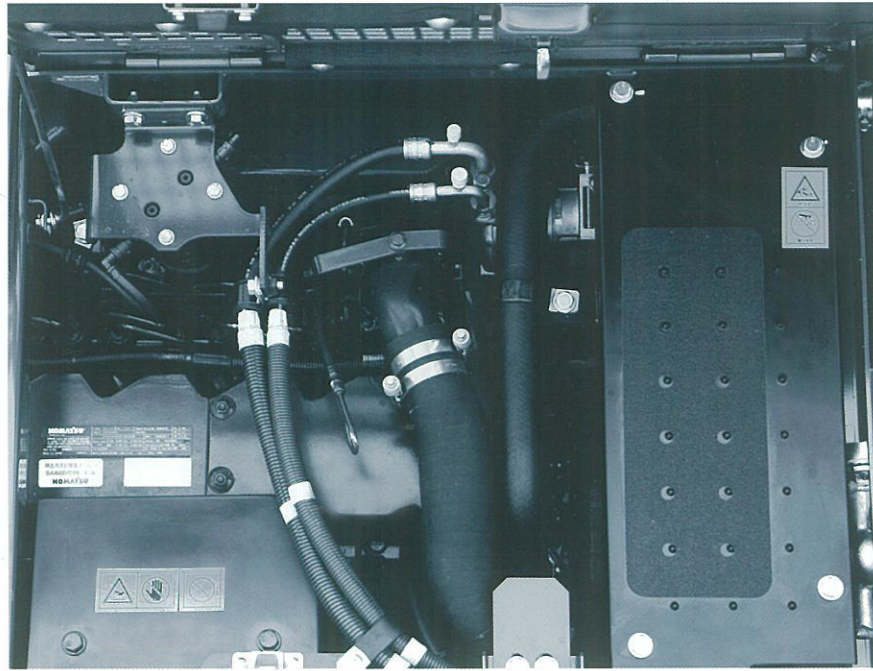
盗難・賠償や自損事故までも補償されるプランです。

事故損害補償

機械の盗難とぶつけなどの自損事故が補償されるプランです。

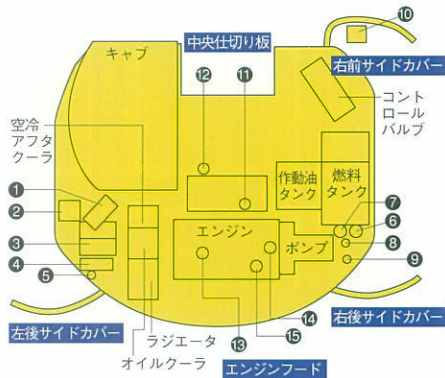
※詳細は販売代理店までお問い合わせください。

マシンを常にベストコンディションに保つために。
メンテナンスの容易化・簡素化を追求。



点検・整備箇所を最適レイアウト

主な点検箇所には開閉カバーを設置して地上からのメンテナンスの容易化を図っています。さらに、燃料ドレンコック、エンジンオイルフィルタ、PTO給油口を手元で整備できるようにリモート化。車体のコンパクト化と整備の容易化を両立しました。



左後サイドカバー開閉

- ① エアクリーナ
- ② 冷却水リザーブタンク
- ③ バッテリ
- ④ 大型工具箱
- ⑤ グリスガンホルダ

右後サイドカバー開閉

- ⑥ 燃料プレフィルタ
(ウォータセパレータ内蔵)
- ⑦ エンジンオイルフィルタ
- ⑧ 燃料ドレンコック
- ⑨ PTO給油口

右前サイドカバー開閉

- ⑩ ウィンドウ・ウォッシュヤタンク

中央仕切り板部

- (カバーの開閉なしで点検可能)
- ⑪ マシナリ検油管
- ⑫ 給油口

エンジンフード開閉

- ⑬ エンジンオイル検油管
- ⑭ エンジンオイル給油口
- ⑮ 燃料フィルタ



サイドバイサイドクーリングでラジエータ清掃を容易化

オイルクーラとアフタークーラを横並びに配置したサイドバイサイドクーリングを採用。ラジエータの清掃がラクに行え脱着も容易です。



整備のコストダウンに貢献するロングライフパーツを採用

●ロングライフのオイル、フィルタ

ロングライフオイルと高性能ろ過材を採用。エンジンオイルとエンジンオイルフィルタは500H、作動油は5000H、作動油フィルタは1000Hの長い交換間隔で、整備コストの低減とともに地球資源の有効活用にも貢献します。



作動油フィルタ (エコホワイトエレメント)

●500Hの長い作業機給脂間隔

作業機にはBMRCプッシュ、バケット回りにはSCSHプッシュ、アーム先端部のプッシュ端面にはCRHFを焼付けています。その他のピン部には樹脂シムを装着しました。

清掃がラクなウォッシュブルフロアマットを装備

水洗いのできるツバ付きのフロアマットを装備。入口に向かって緩やかに傾斜しているため排水が容易です。さらに、水はけを良くするために、マット下のフロアに排水溝を設置。また、泥落としが可能な昇降用ステップを装備しています。



泥落とし昇降用ステップ

燃料プレフィルタを装備 (ウォーターセパレータ機能付)

燃料に混入した水やゴミを除去し、燃料系のトラブルを未然に防止します(プライミングポンプ内蔵)。



新車の光沢を保つウレタン塗装ボディ

ボディには防錆力、耐候性に優れたウレタン塗装を採用。雨跡などの汚れも落ちやすく洗車も容易です。

車両が自ら異常を教えてくれるハイクオリティ健康診断システムEMMS搭載



異常情報表示&チェック機能

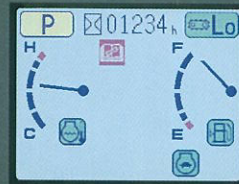
エンジンオイル量・冷却水水量・燃料量・エンジン水温・エンジン油圧・バッテリー充電量・エアクリーナ目詰まり等、万一マシンに異常があった場合は、運転席内のマルチモニタの液晶画面にわかりやすく表示されます。



バッテリー充電異常表示

メンテナンスモード

整備・パーツ交換時期を、メンテナンス項目の交換時期画面に表示して知らせます。



メンテナンス時期表示



エンジンオイル交換表示

解体仕様



アームクレーン仕様

移動式クレーン構造規格等に定められた安全装置を装備。
バケット作業・クレーン作業への変更が簡単に行えます。

JCA規格に適合
(日本クレーン協会規格)

最大
定格荷重
2.9t

■格納式フック

吊りフックはバケットリンク内に格納可能です。



■マルチカラーモニター

アームクレーン仕様では、リフティングモードスイッチでクレーン作業用画面に切り換わり、予告(注意)は黄、警告は赤の色によって注意を促します。



実荷重・定格荷重・負荷率表示
(写真は過負荷警告表示時)

選択



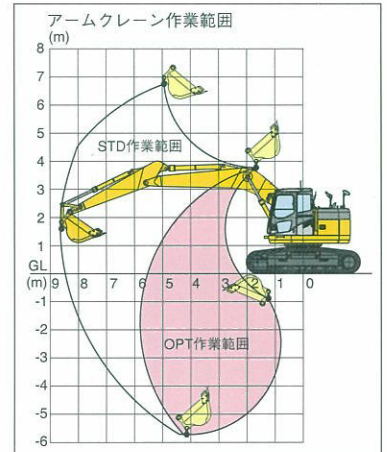
作業半径・揚程・負荷率表示

■黄色回転灯

- アームクレーン運転には「車両系建設機械運転技能講習」と「小型移動式クレーン運転技能講習」の修了証が必要です。また玉掛け作業者は「玉掛け技能講習」の修了証が必要です。

■定格吊上荷重表

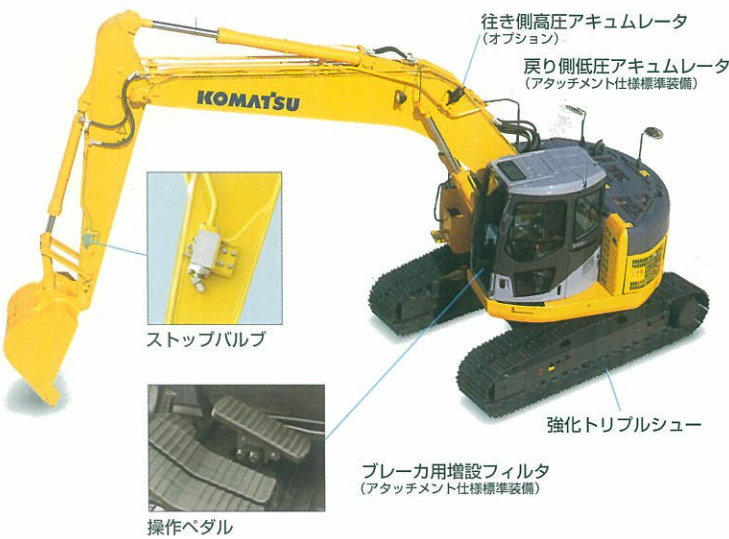
作業半径 (m)	定格荷重 (t)
2.0~6.0	2.9
6.5	2.6
7.0	2.3
7.5	2.0
8.0	1.8
8.56	1.7



※アームシリンダボトム側落下防止弁(オプション)装着により
の範囲も吊り作業が可能になります。

アタッチメント仕様

ブレーカ、クラッシャ等が装着可能な共用配管を装備しています。
ブレーカとクラッシャ等の油圧回路の切り換えは、マルチカラーモニターで自動で行えます。



- 注1: クラッシャ、フォークグラブ等解体アタッチメントを使用する場合には、強化作業機を装着してください。
- 注2: 高圧アキュムレータはブレーカの種類によって装着の必要があります。

アタッチメントオプション

■強化型シュー

600mmトリプルシューに、板厚を約18%アップした強化型シューをオプション設定。岩地や河川等での作業が多い場合や、アタッチメントを装着して重量が重くなる場合は必ず装着ください(アタッチメント仕様・解体仕様には標準装備)。

■増設右前照灯

■レインバイザ



■サスペンションシート



■外気導入 オートエアコン



コマツオリジナル新機能バケット (販売店装着オプション)

■省エネ掘削e-バケット

独自の背面形状により掘削抵抗を軽減。効率良い掘削で省エネ運転に貢献しながら耐久性も向上します。



■消音3Qバケット

油圧ショベルの騒音はエンジン音だけではなくありません。独自の側板内部構造により、バケット共鳴音を大幅に低減。作業騒音の低減に貢献します。*

*騒音低減効果は作業内容に左右されます。



各種バケット

バケット容量	山積	新JIS (旧JIS)	m ³	0.50 (0.45)	0.80 (0.70)	0.80 (0.70)*	0.90 (0.80)	1.00 (0.90)
	平積		m ³	0.39	0.60	0.60	0.67	0.75
バケット幅			mm	875	1170	1170	1325	1455
ツース	ピンのタイプ			タテ/ヨコ	タテ/ヨコ	ヨコ	タテ/ヨコ	タテ/ヨコ
サイドカッタの有無				有	有	有	有	有
ガタ調整機構の有無				無	有	有	有	無
適用仕様	標準仕様			○	○	○	○	○
	ATT仕様			○	○	○	○	○
	アームクレーン仕様			○	○	○	○	○
	解体仕様			○	○	○	○	○
適用仕様	標準仕様			○	○	○	○	○
	ATT仕様			○	○	○	○	○
	アームクレーン仕様			○	○	○	○	○

*強化バケット ○:STD ○:オプション

仕様パターン

●:標準仕様(変更不可) ○:標準仕様(変更可) ○:選択仕様 △:受注対応オプション -:設定なし

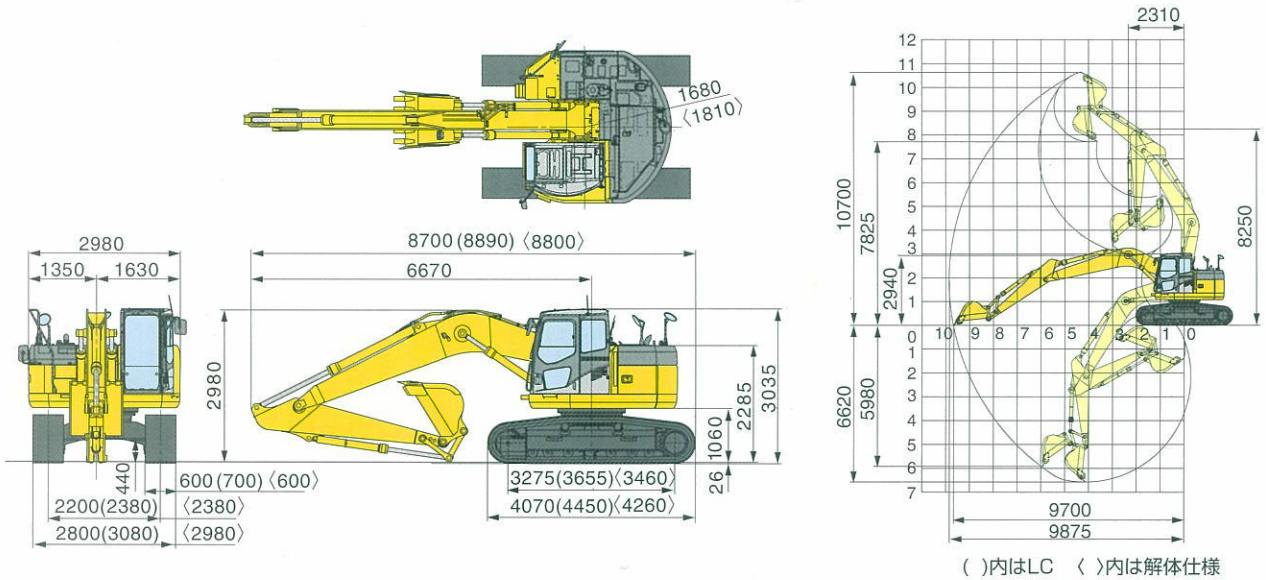
コード名	PC228US-3				PC228USLC-3		
	標準仕様	ATT仕様	アームクレーン仕様	解体仕様	標準仕様	ATT仕様	アームクレーン仕様
アタッチメント配管(1系統用 戻り側低圧アキュムレータ付)	-	○	○	○	-	○	○
トラックフレーム	-	○	○	○	-	○	○
・解体仕様用トラックフレーム	-	-	-	●	-	-	-
・トラックフレーム強化アンダーカバー	△	△	△	●	△	△	△
・トラックフレームフルローガード	-	-	-	△	-	-	-
ブーム	-	-	-	-	-	-	-
・5700mm	●	-	○	-	●	-	○
・5700mm強化(配管付き)	-	●	○	●	-	●	○
アーム	-	-	-	-	-	-	-
・2900mm(標準アーム)	●	-	-	-	●	-	-
・2900mm(標準アーム)(アームクレーン用)	-	-	○	-	-	-	○
・2900mm強化(配管付き)	-	○	-	-	-	○	-
・2900mm強化(配管付き)(アームクレーン用)	-	-	○	-	-	○	-
・2900mm解体(配管+大径バケットシリンダ+強化リンク付き)	-	-	-	●	-	-	-
バケットく内は旧JIS	-	-	-	●	-	-	-
・0.80m ³ (タデピンツース)〈0.7m ³ 〉	○	○	○	-	○	○	○
・0.80m ³ 強化(ヨコピンツース)〈0.7m ³ 〉	○	○	○	○	○	○	○
・各種オプションバケット	-	-	-	-	-	-	-
各種バケット表をご覧ください。							
標準装備品・必須選択オプション							
シュー	-	-	-	-	-	-	-
・600mmトリプルシュー	○	-	○	-	-	-	-
・600mm強化トリプルシュー	○	-	○	-	-	-	-
・600mm解体用強化トリプルシュー	-	-	-	○	-	-	-
・700mmトリプルシュー	○	○	○	-	○	○	○
・800mmトリプルシュー	○	○	○	-	○	○	○
・860mm湿地シュー	○	-	○	-	○	○	○
・600mmロードライナ	○	-	○	-	○	-	○
キャブ・室内・ライト	-	-	-	-	-	-	-
・リジッドシート	○	○	○	○	○	○	○
・サスペンションシート	○	○	○	○	○	○	○
・ビニールシート	○	○	○	○	○	○	○
・外気導入エアコン	○	○	○	○	○	○	○
・外気導入オートエアコン	○	○	○	○	○	○	○
その他	-	-	-	-	-	-	-
・アタッチメント流量可変機能(配管装着車標準装備)	-	●	○	●	-	●	○
・解体仕様(固定式シーソー+天窓+解体用開閉式ヘッドガード)	-	-	-	●	-	-	-
・標準バッテリー	○	○	○	○	○	○	○
・大容量バッテリー	○	○	○	○	○	○	○
・30Aオルタネータ	○	○	○	○	○	○	○
・60Aオルタネータ	△	△	△	△	△	△	△
・レボフレームアンダーカバー	●	●	●	●	●	●	●
・レボフレーム強化アンダーカバー	●	●	●	●	●	●	●
・キャブフロントハーフガード(ロアガード)	○	○	○	○	○	○	○
・大径バケットシリンダ	-	-	-	●	-	-	-
・強化作業機リンク	-	-	-	●	-	-	-
・ハイブリッドカウンタウエイト(スチール+鋳鉄)	●	●	●	●	●	●	●
・アドオンウエイト付カウンタウエイト	-	-	-	●	-	-	-
・KOMTRAX	●	●	●	●	●	●	●
任意選択オプション							
キャブ・室内・ライト	-	-	-	-	-	-	-
・レインバイザ	○	○	○	○	○	○	○
・天窓ワイバ(ウインドウ・ウォッシュ付)	-	-	-	○	-	-	-
・増設前照灯(キャブ上右)	-	-	-	○	-	-	-
安全性	-	-	-	-	-	-	-
・車体丸吊りフック	-	-	-	○	-	-	-
アタッチメント配管	-	-	-	-	-	-	-
・サービスバルブ単体(1系統用)	○	-	-	-	○	-	○
・NPK用ブレーカークット(往き側高圧アキュムレータ)	-	○	○	○	-	○	○
・古河、オカダ、アドラス用ブレーカークット(アーム先端配管)	-	○	○	○	-	○	○
その他	-	-	-	-	-	-	-
・アームシリンダボトム側落下防止弁(アームクレーン吊上作業範囲拡大)	-	-	△	-	-	-	△
受注対応							
その他	-	-	-	-	-	-	-
・スライドアーム	-	-	-	-	△	-	-
・回転アーム	△	-	-	-	-	-	-
・フレード	△	△	△	-	-	-	-
安全性	-	-	-	-	-	-	-
・キャブフロントフルガード(開閉式アッパーガード付)ISOLレベル I	△	△	△	△	△	△	△

オプションには組み合わせによっては装着できない場合があります。オプション選定時に販売代理店にご相談ください。

標準装備品

油圧システム	安全装置	オペレータキャブ内装備	その他の装備
<ul style="list-style-type: none"> ダイヤル式燃料コントロール ブームストロークエンド電子クッション ブーム自然降下防止弁 ブーム・アームエネルギー再生回路 旋回揺れ戻し防止弁 オートマチックスイングブレーキ オートリセトル 走行自動変速(3速) 旋回ロックスイッチ 作業モードセレクト 	<ul style="list-style-type: none"> ヘッドガード対応キャブ キャブ脱出用ハンマ ファイヤウォール 大型手すり 巻取りシートベルト アンチスリッププレート 大型サイドミラー(左右) 後方確認ミラー 側方確認ミラー 油圧ロックレバー サーマルガード フルカバーファンガード トラベルアラーム リフレクタ 	<ul style="list-style-type: none"> マルチカラーモニタ 強化フルプレスラウンドキャブ マガジンボックス ウォッシュャブルフロアマット 開閉式天窓 スライド窓(左サイド) 大型サイドミラー(左右) 積層ビスカスマウント 外気導入式エアコン(新フロングス対応) デフロスタ オートチューニング FM(ステレオ)/AMラジオ ルームライト 灰皿/シガーライタ リモート開閉ワイバ(ウォッシュャ付) フットレスト ウイニング付走行ペダル カップホルダ ホット&クールボックス 	<ul style="list-style-type: none"> エコホワイトエレメント(作動油エレメント) エアクリーナダフルエレメント ウェーブフィンラジエータ サイドバイサイドクーリング ラジエータ防塵ネット エコドレーンバルブ クイックジョイント式パイロットホース KOMTRAX 工具箱・工具一式

外形図／作業範囲図



()内はLC ()内は解体仕様

仕様

項目	機種	機種	
		PC228US-3E0	PC228USLC-3E0
特定特殊自動車 届出型式		コマツ PC161	
エンジン指定型式		コマツ SAA6D107E-1-A	
仕様			
機械質量	kg	21500	22800
機体質量	kg	17500	18600
定格出力 ネット (JIS D0006-1)	kW/min ⁻¹ (PS/rpm)	110/2000 (150/2000)	
標準バケット容量 (新JIS/旧JIS)	m ³	0.8/0.7	
標準バケット幅<サイドカッター含む>	mm	1045 (1170)	
性能			
走行速度 (高速/低速)	km/h	5.5/4.1/3.0	
旋回速度	min ⁻¹ (rpm)	11 (11)	
接地圧	kPa (kgf/cm ²)	49.1 (0.50)	40.2 (0.41)
登坂能力	度	35	
最大掘削力 アーム 通常/ワンタッチ	kN (kgf)	101 (10300) / 108 (11000)	
(新JIS) バケット 通常/ワンタッチ	kN (kgf)	138 (14100) / 149 (15200)	
寸法			
全長 (輸送時)	mm	8700	8890
全幅	mm	2980	3080
全高 (輸送時) *1	mm	3035	
クローラシュー幅	mm	600	700
クローラ全長	mm	4070	4450
クローラ中心距離	mm	2200	2380
タンブラ中心距離	mm	3275	3655
後端旋回半径	mm	1680	1680

*1 全高の数値はグローサ高さも含みます。

- 機体質量3トン以上の建設機械の運転には「車両系建設機械運転技能講習修了証」の取得が必要です。コマツでは車両教習所で各種教習を実施しておりますのでご利用ください。
- 本機をご利用される際の、注意事項の詳細は取り扱い説明書をご覧ください。
- 本機は改良のため、予告なく変更することがありますのでご了承ください。
- 掲載写真およびイラストは一部販売車と異なる場合があります。

項目	機種	機種	
		PC228US-3E0	PC228USLC-3E0
各部装置構造			
エンジン名称		コマツ SAA6D107E-1	
形式		直噴式、ターボ、空冷アフタクーラ付	
総行程容積 (総排気量)	ℓ (cc)	6.69 (6690)	
定格出力 グロス (JIS D0006-1)	kW/min ⁻¹ (PS/rpm)	115.6/2000 (157/2000)	
旋回装置 駆動方式		油圧駆動	
走行装置 駆動方式		油圧駆動	
	走行ブレーキ形式	油圧ロック	
	標準シュー形式	トリプルグローサシュー	
	履帯調整装置	グリース式	
油圧装置 油圧ポンプ形式		可変ピストン式	
	油圧モータ (走行/旋回)	可変/固定ピストン	
最大セット圧力 走行時	MPa (kgf/cm ²)	37.3 (380)	
作業時	MPa (kgf/cm ²)	34.8 (355)	
容量			
燃料 (軽油)	ℓ	320	
作動油 (交換油量)	ℓ	185 (126)	
バッテリー容量	Ah	110	

単位は国際単位系によるSI単位表示。[]内の非SI単位は参考値です。

項目	機種	機種	
		PC228US-3E0	PC228USLC-3E0
作業範囲			
最大掘削高さ	mm	10700	10600
最大ダンプ高さ	mm	7825	7700
最大掘削深さ	mm	6620	6620
最大垂直掘削深さ	mm	5980	5335
最大掘削半径	mm	9875	9875
最大床面掘削半径	mm	9700	9700
作業機最小旋回半径	mm	2310	2365

●お問い合わせは

KOMATSU

コマツ

営業本部 TEL. 03-5561-2736
 商品企画室 TEL. 03-5561-2705
 〒107-8414 東京都港区赤坂2-3-6
 URL <http://www.komatsu.co.jp>

■オペレータの養成、資格修得 (大型特殊・車両系建設機械講習等) のご相談はコマツの教習センターへ、コマツ教習所

北海道センタ	TEL. 011-377-3866	愛知センタ	TEL. 0586-26-4111
栃木センタ	TEL. 0285-83-5461	京都センタ	TEL. 075-924-3050
群馬センタ	TEL. 027-350-5356	大阪センタ	TEL. 072-849-2063
埼玉センタ	TEL. 042-953-4430	奈良センタ	TEL. 0743-68-3333
東京センタ	TEL. 0426-32-0635	中国センタ	TEL. 086-281-2804
神奈川センタ	TEL. 044-287-2071	四国センタ	TEL. 0897-58-6631
静岡センタ	TEL. 054-262-0005	九州センタ	TEL. 092-935-4131
粟津センタ	TEL. 0761-44-3930		