

■ クラス最高の作業性能

最大掘削力 **15.2kN** 22%UP

最大掘削深さ **2,310mm** 10%UP

最大掘削半径 **3,900mm** 5%UP

最大垂直掘削深さ **1,910mm** 11%UP

※当社従来機比



■ 新型ブーム採用

ブームシリンダーをブームの背面に配置。

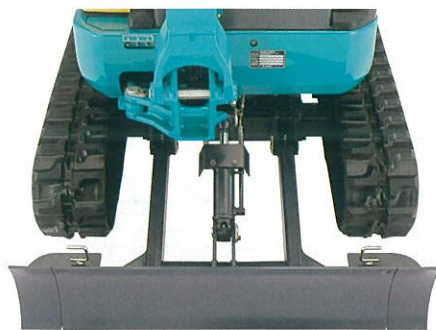
2tダンプへの土砂の積み込み時など、ブームシリンダの損傷を気にせず、作業を行うことができます。



■ レバー操作で簡単伸縮の可変脚



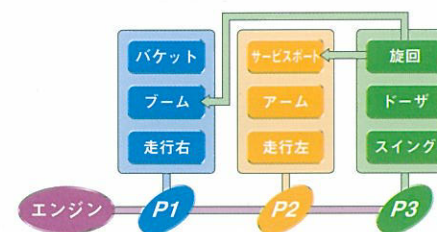
伸縮時990mm



拡張時1,240mm

■ NEW-H・M・S油圧システム

ブーム・アーム・旋回それぞれ独立したポンプを使う3ポンプシステムを採用し、制御範囲の広いコントロールバルブ、容量可変ポンプを搭載。滑らかに素早く、力強い作業を実現させます。



パワフルな掘削性能

油圧のパワーをフロントに集中することができるので、同等クラスの標準機並みの掘削性能を発揮します。

走行直進回路搭載

走行時にブーム操作をしても、蛇行したり速度が変わらないので、安定した直進走行ができます。

4連動作可能

3ポンプシステムと油圧システムの最適マッチングにより、バケット・ブーム・アーム・旋回の同時操作が可能。ダンプへの積み込み作業等も素早くスムーズに行えます。

■ ピンロック式可変ドーザ

ピンの差し替えてドーザ幅を簡単に手早く変更可能。



■ サービスポートバルブ配管 (オプション)

ブレイカ等のアタッチメントにも容易に対応できます。



ブレイカ



大別機

■ ロータリー式 スーパーチェンジ (標準装備)

簡単に他社操作パターンに切り替えできます。



スーパーチェンジ

■ 4パターンマルチ (オプション)

簡単に4つの操作パターンに切り替えできます。



4パターンマルチ

■ 横置き操作レバー

なめらかで操作しやすく、広い足元スペースを確保。楽な姿勢で操作でき、ゆとりの操作を実現しました。また、レバースタンドをはね上げたときの手すりとの間隔が広いので、楽に乗り降りできます。

■ デラックスシート

オペレータの背中をしっかりホールドし、操作時の安定感を向上させました。

■ インジケータ付 オートグロウ

■ スイング 左右踏み



スイングペダル

※掲載の写真はカタログ用に撮影しています。現場を離れる時は作業機を接地してください。

フルオープンボンネット

後部のボンネットが左右に大きく開くので、点検整備が簡単に行えます。



すべての作業機ホースを内装

フロントホース、サービスポート配管などすべての作業機ホースを内装し損傷を防止します。



給脂の長期化

高力黄銅プッシュを採用したので、ドーザやスイングシリンダなどの給脂の手間を省くことができます。

分割式ドーザホース

不意の損傷の場合も簡単にホースを交換できます。



ピンロック式18S爪

汎用性が高く、交換が簡単なピンロック式を採用しています。

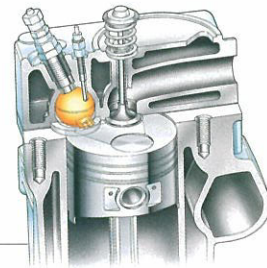
クボタオリジナルエンジン

エンジンを鑄造というゼロの段階から作り始める数少ないエンジンメーカーであるクボタ。

その一世紀以上の経験と技術が生み出すハイパワーエンジンを搭載。

過酷な現場での作業をしっかり支えます。

エンジン出力9.6kW



クローラ緊張スプリングを標準装備

ゴムクローラの耐久性を向上させます。

スタータ自動離脱機能付

スタータモーターの焼き付きを防止します。

エンジン・機械の一貫生産メーカーならではの、新しい規制への素早い対応。



クリーンエンジン

環境汚染の原因となる化合物の排出を最小限に抑え、国土交通省排出ガス第2次基準をクリア。次代のニーズに応えた低燃費のクリーンなエンジンです。

(排出ガス対策型建設機械申請中)



超低騒音設計

エンジン部にハーフフロートヘッドカバー・二硫化モリブデンコーティングピストンの採用や低騒音用F型ファン・防音効果の高い吸音材の採用等の防音対策により、低騒音化を実現。国土交通省超低騒音基準値をクリアしているので、都市型工事や夜間工事にも安心です。

(超低騒音型建設機械申請中)

後方小旋回型ミニバックホー U-15-3S

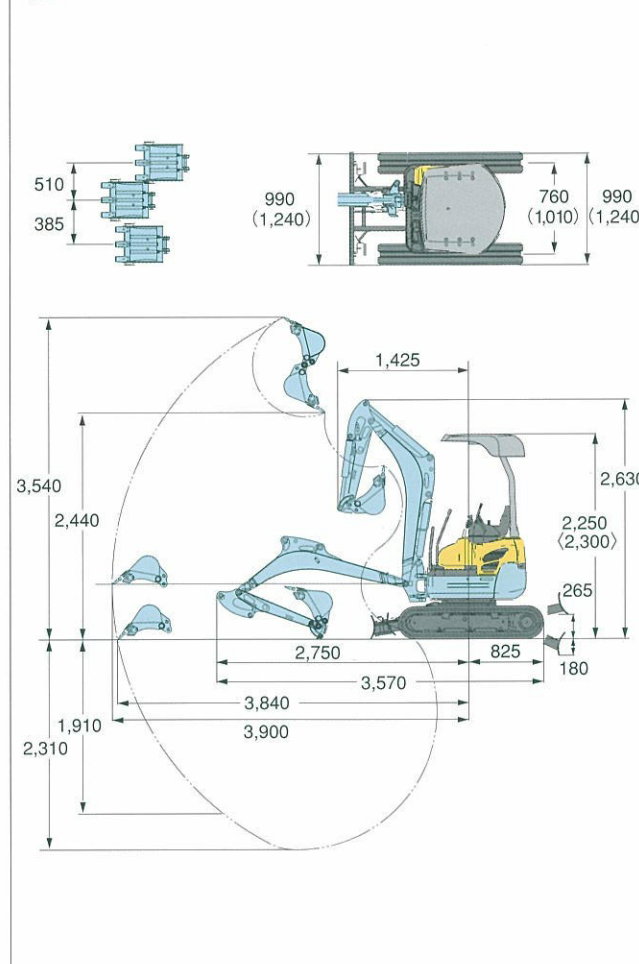


2ポストキャノピ仕様

4ポストキャノピ仕様

作業範囲図

単位：mm



※()内は可変脚拡張時、〈 〉内は4ポストキャノピ仕様

仕様

型式	U-15-3S	
バケット容量(新JIS山積)	0.04m ³	
標準バケット幅(サイドカッタ含む/含まず)	450/400mm	
機械質量	1,570(1,600) kg	
機体質量	1,310(1,340) kg	
機体寸法(輸送時)	全長	3,575mm
	全高	2,250(2,300) mm
	全幅	990/1,240mm
	最低地上高	145mm
エンジン	形式	クボタ水冷3気筒D782-EBH-4
	総排気量	0.778L(778cc)
	定格出力/回転数	9.6kW(13PS)/2,300rpm
	最大掘削高さ	3,540mm
掘削性能	最大ダンプ高さ	2,440mm
	最大掘削深さ	2,310mm
	最大垂直掘削深さ	1,910mm
	最大掘削半径	3,900mm
	オフセット量(右/左)	510/385mm
	最小フロント旋回半径(スイング時)	1,425mm(1,210mm)
	最小後端旋回半径	620mm
標準シュー	最大掘削力(爪元)	15.2kN(1,545kgf)
	標準シュー形式	ゴムクローラ
	シュー幅	230mm
走行部	クローラ全長	1,585mm
	タンブラ中心距離	1,230mm
	クローラ中心距離	760/1010mm
	走行速度(低速/高速)	2.2/4.3km/h
旋回速度	登坂能力	30°(58%)
	旋回速度	8.7rpm
排土板	排土板(幅)	990/1,240mm
	排土板(高さ)	265mm
	リフト量(GL上/下)	260/180mm
油圧ポンプ形式	可変ポンプ(2×16.6L/min)+ギアポンプ(10.4L/min)+PV用ギアポンプ(6.2L/min)	
旋回モーター形式	オービットモーター	
走行モーター形式	2速ピストン	
燃料タンク容量	18L	
作動油量	21L(全量)/13L(タンク内)	

※〈 〉内は4ポストキャノピ仕様

アタッチメント一覧表 ※納期など詳細は販売店にお問い合わせ下さい。

品名	仕様
標準バケット	幅450(400)mm 0.04m ³
狭幅バケット	幅300(250)mm 0.02m ³ / 幅400(350)mm 0.04m ³
広幅バケット	幅500(450)mm 0.04m ³
バケットピン交換キット	K-013,015、U-15のバケットを装着可能

品名	仕様
ゴムクローラ	幅230mm、エンドレス
鉄クローラ	幅230mm、37リンク、ダブルグロウサータイプ
サービスポート	270L/min(18.6Mpa)
4パターンマルチ	クボタ(JIS)と日立・コマツ・三菱・神鋼パターンに切替え

※バケット幅〈 〉はサイドカッタ含まず ※バケット容量は新JIS山積で表示

- ご使用される時は取扱説明書をよくお読みのうえ正しくご使用下さい。
- 機体質量3t未満の建設機械を運転する場合には、事前に「車両系建設機械運転特別教育」を、3t以上の場合は「車両系建設機械運転技能講習」を必ず受講して下さい。
- 故障や事故を防ぐ為、機械の定期的な点検を必ず行って下さい。
- 特定自主検査は厚生労働大臣又は労働基準監督局長の登録を受けた検査業者で検査を行なうよう義務づけられています。

ミニバックホー世界No.1の実力と先進性の融合。

その品質と性能を世界が認めたクボタミニバックホー。

おかげさまで2002・2003年連続で販売量世界No.1*を達成しました。

2tクラスに迫るクラス最高の作業性能に世界水準の安全性、さらに独自の先進性を加え、

まさに“最強の後方小旋回機”が誕生しました。

つねに高品質と高性能を追求し、これからも世界レベルの商品力でお客様のニーズにお応えいたします。

* (data:Off-Highway research)



クラス最高の作業性能

最大掘削力 15.2kN
最大掘削深さ 2,310mm

優れた耐久性・整備性

上付きブームシリンダ
フルオープンボンネット

世界レベルの安全性

4ポストROPS/FOPS
キャノピ(オプション)

クボタ独自の先進性

オリジナル盗難防止装置
“SSキー”(オプション)

余裕の快適操作

横置き油圧パイロット操縦

4ポストROPS/FOPS キャノピ(オプション)

クボタは安全性についての法的規制が厳しい欧州・北米に、1978年よりミニバックホーの販売をしています。

その長年の実績、経験を国内仕様に反映させ、オペレータが作業を安心して行える環境を実現させます。

世界標準の4本支柱のROPS/FOPSキャノピ(シートベルト付)を採用。オペレータの安全性を高めます。

- ・ワイドな前方支柱で作業中の視界性を十分確保しています。
- ・乗降スペースもゆったり設計



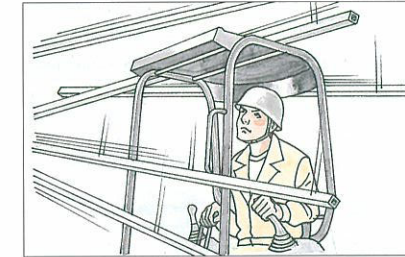
世界標準の4本支柱だから



4本支柱に囲まれた広い空間に安心感を与えます。



手すりになり、乗り降りもらくらく。



現場での不意の落下物など、前方支柱があるとより安心。

オリジナル盗難防止装置 “SSキー”(オプション)

簡単操作

特別な操作は必要ありません。従来と同じ、キーを回すだけです。

安心

キーの形状が同じでも、別のキーではエンジンを始動することができません。

簡単登録

万一キーを紛失しても“登録キー(赤)”を差し込み、“個別キー(黒)”を差し込むだけで新しいキーが登録でき、紛失したキーは使用できなくなります。

※ナビキット(別売)が必要になります。



さらに便利

様々なお客様のご要望にお応えするため、1本のキーで複数台の機械を始動することができる“お客様専用キー”などを準備しております。



安全レバーで操作をロック

不意の誤操作による作業機、旋回、走行の作動を防ぎます。



エンジンニュートラルスタート

安全レバーがロック状態でないとエンジンが始動しません。