

# ZAXIS

## 225

### USR





# 現場が広がる。 未来力で広げる。

稼げる!  
日立Eショベル

道路拡幅工事

12tクラス以下  
後端旋回半径1.99m

20tクラスを超える  
安定性13%アップ  
対ZAXIS200

20tクラス H/Pモード時  
基本性能 作業量12%アップ  
対EX225USR

## 稼げるショベル 高性能マシン

後端旋回半径1.99m(対ZAXIS120: -140mm)  
標準機と同等の基本性能▶作業量12%アップ(対EX225USR): H/Pモード時  
大出力エンジン 110kW(150PS): H/Pモード時  
大掘削力 151kN(15,400kgf): パワーディギング時  
軽作業における燃費12%低減(対EX225USR): オートアクセル時

共同溝掘削作業

## ランニングコスト低減 構造物の強度アップ

バケット側板溶接部の耐久性アップ: フラットボトムバケット 40tクラスD型フレーム  
バケットジョイント部の耐摩耗性アップ: WC溶射 22tクラスの足回り部品採用

## メンテナンスコスト30%削減<sup>(当社6,000時間までの推定値)</sup> 整備時間 & コスト削減

バケット回りの給脂間隔延長(500時間ごと) お客様の声を反映させた、メンテナンスしやすい新設計構造  
作動油フィルタ交換時間延長(1,000時間ごと)

トンネル工事

家屋解体工事

擁壁基礎工事

下水道配管工事(つり荷作業)

## トータルライフコスト削減 IT(インフォメーション・テクノロジー)性能

衛星通信システム(オプション) 盗難予防システム<e-ガードII>(オプション)

## 標準機と同一のCRESキャブ 快適な居住空間

労働安全衛生法のヘッドガード基準に適合 低振動・低騒音キャブ フルオートエアコンを標準装備

本カタログの掲載写真は、カタログ撮影用の姿勢です。  
実作業で機械を離れる場合は、必ずフロントアタッチメントを  
接地させるなど、安全に心掛けてください。



生産性向上・工期短縮

# 稼ぐための、未来力。



**作業量 12% アップ**  
(H/Pモード時)  
(対EX225USR)



### 狭い現場で稼ぐ

ZAXIS200に比べ760mm、ZAXIS120に比べて140mm  
小さい後端旋回半径。狭い現場で、効率の良い作業  
が可能です。

-760mm  
(対ZAXIS200)

-140mm  
(対ZAXIS120)

後端旋回半径  
1,990mm

### 20tクラス最大、高効率を生む大出力エンジン

燃焼効率にすぐれたインタ  
クーラ付き大出力エンジンを搭載。

107kW(145PS)  
EX225USR  
110kW(150PS)  
ZAXIS225USR

### 現場を制覇する力強い掘削力

大出力エンジンと油圧馬力  
により、最大掘削力を12%  
アップ。

134kN(13,700kgf)  
EX225USR  
151kN(15,400kgf)  
ZAXIS225USR

### 標準機を超える安定性 広がる作業現場

USR専用カウンタウエイトや22tクラス  
の足回り部品を採用。

安定性  
13% アップ  
対ZAXIS200

### 頼れる、まかせられる 走行力と旋回力

走行力  
5% アップ  
対EX225USR

旋回力7% アップ  
対EX225USR

### 土留め支保工引き抜き作業時に 威力を発揮するオートパワーリフト

支保工作業時には、つり具が必要です。

自動的にリフト力を  
6% アップ

### 燃費低減を実現した オートアクセル

レバー操作量に応じ、自動的にエンジン回転数を制御。  
ならし、仕上げなど、軽作業時  
の燃費低減に貢献。

12% 燃費低減  
対EX225USR

### まさに、直動感覚! 定評ある油圧システム

バケット再生制御を新たに採用。  
軽負荷時の作業がいつでも  
スピーディに行えます。

進化した  
H.I.O.S. II

### さまざまな掘削作業が、ひとつのモードで可能に

**掘削モード:** 重掘削からならし、仕上げ作業  
をこなす万能的なモード。  
**アタッチメントモード:** 油圧ブレーカに合わ  
せた油量調整が可能なモード。

破砕機や小割機などへの対応には、  
専用アタッチメント切替えスイッチ(オプション)が必要です。  
それぞれのアタッチメントに最適な複合動作性が得られます。





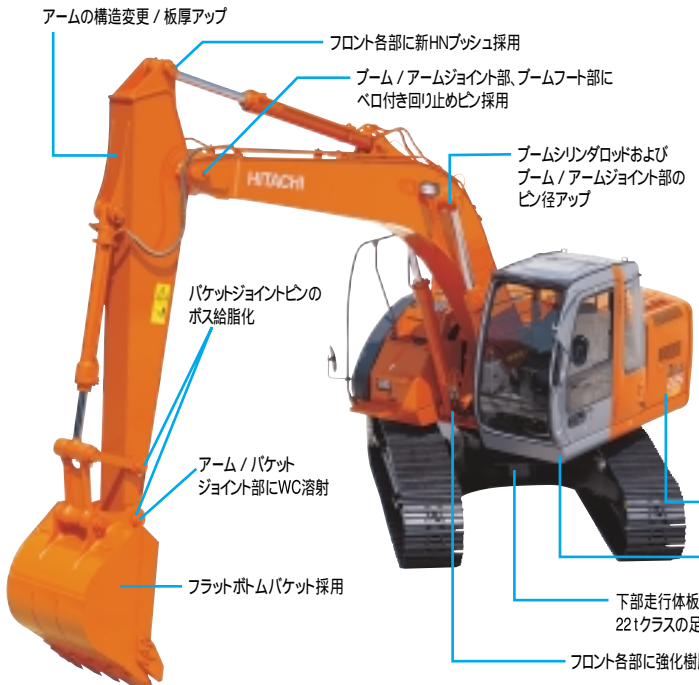
# コストを抑える、未来機能。



**メンテナンスコスト 30%削減**

(当社6,000時間までの推定値)

**ランニングコスト 低減**



バケット回りとフロント部の給脂間隔を500時間ごとに延長(対EX225USR)

新HNブッシュやWC溶射などの採用で、給脂間隔を大幅に延長。

**バケット回り 5倍に延長**

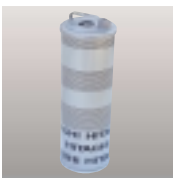
**フロント各部 2倍に延長**

作業内容によっては、給脂間隔が変わる場合があります。

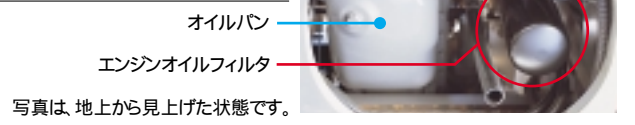
作動油フィルタ交換時間を2倍に延長

日立純正新作動油フィルタを採用。また、作動油交換は従来通り4,000時間ごとです。

**作動油フィルタ交換 1,000時間ごと**

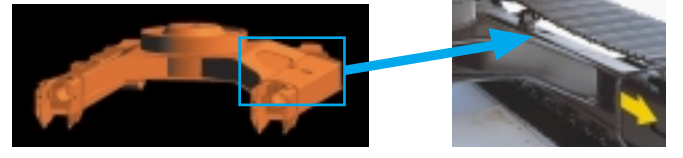


地上から交換できるエンジンオイルフィルタ



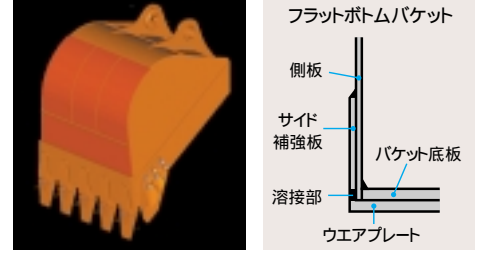
手間のかかる足回りの泥落としを簡単に

片流れ型トラックフレームと大型泥落とし穴を採用。わずらわしい作業の手間と時間を短縮。



バケット側板溶接部の耐久性アップ

溶接部をウエアプレートで保護するフラットボトムバケットを採用。路面を傷つけにくく、作業時のならし跡もきれいです。



新HNブッシュを採用

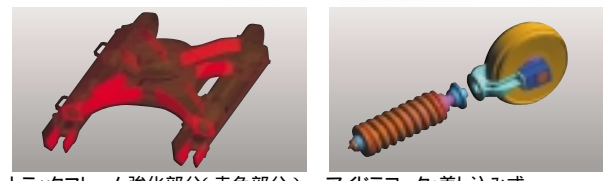
従来のHNブッシュ内面にグリース溝を採用し、グリース保持量をアップ。

**給脂間隔 500時間ごとに延長**



剛性を大幅に高めた下部走行体

走行力アップに伴いIXビーム、アイドラブラケットの板厚をアップ。さらに、アイドラヨーク部はガタの生じにくい差し込み式を採用。



接触面の耐摩耗性をアップ

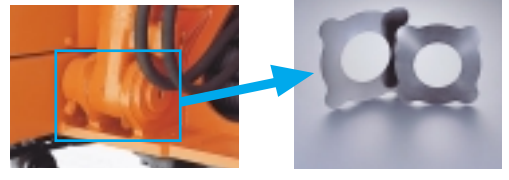
アーム先端部とバケットジョイント部に、WC(タングステン・カーバイト)を溶射し、部材表面に硬質被膜を形成。接触面の摩耗およびガタを、大幅に低減しました。



WC溶射処理:傷なし(当社1,000時間無給脂テスト結果)

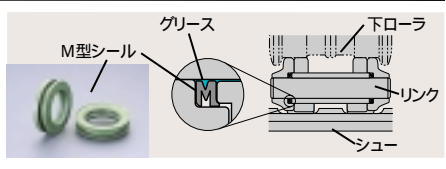
摺動面の耐摩耗性をアップ

従来のステンレス製に比べ、耐摩耗性に優れ、鳴き防止に効果のある、強化樹脂製スラストプレートを採用。



シューリンクの寿命延長

リンクのグリース保持性を高めた、M型トラックリンクシールを採用。



ボディを汚れから守る

ボディ塗装に、SC(Self Cleaning)塗装を採用。雨だれによる汚れが付きにくく、清掃作業が容易。



工具箱スペースを設置





# 環境と人のための未来力

## 環境保全

### 環境保全の先取り

国土交通省排出ガス対策型建設機械 指定機 (第2次基準値)  
 国土交通省低騒音型建設機械 指定機



### 生分解性作動油をオプションで用意

土中や水中で、水分と炭酸ガスに分解するエコロジー時代のオイルです。



### リサイクルを考慮し、樹脂製部材に材料名を表示

### 鉛レス電線を採用

### アルミ製ラジエータ/オイルクーラの採用



排ガス2次規制をクリア  
 低騒音  
 鉛レス電線採用

## 安全性

### CRES (Center pillar Reinforced Structure) キャブを搭載

労働安全衛生法のヘッドガード基準に適合。キャブ中央部に閉断面構造の支柱を採用。さらに、キャブ前上部に採用した強化バーや後部フレームの板厚アップなどにより、キャブ全体の強度や剛性をいちだんと向上させ、安全性を高めました。



# 未来力と組む

## 山岳部での稼働に対応

### 衛星通信システム (オプション)

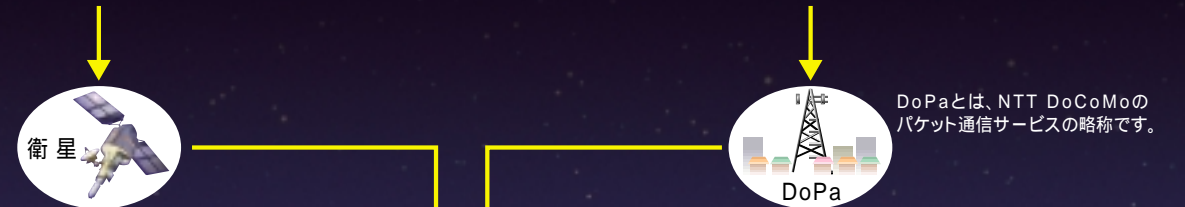
ワイドな対応エリア



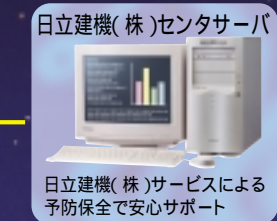
## 都市部での稼働に対応

### 携帯通信システム (オプション)

通信コスト低減  
 NTT DoCoMoのDoPaエリアで対応リアルタイムに最新機械情報を入手可能  
 e-Guard IIに対応



情報の活用



携帯電話(iモード)で機械にアクセス

ご利用になれる携帯電話は、NTT DoCoMoのiモード対応機種に限りです。  
 (NTT DoCoMo 503シリーズ以降の携帯電話を推奨します。)



お客様のパソコンからアクセスし、インターネットで情報を取得。利益向上と予防保全につながります。

利益向上 / 最適なメンテナンス計画を無駄なくたてられます。

### 衛星・携帯通信システムで対応

#### 機械情報提供サービス

機械の稼働状況をレポート



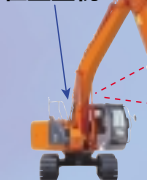
### 盗難予防システム e-Guard II (オプション)

#### 携帯通信システムのみ対応

携帯電話により離れた所から機械のロック / 解除を行う機能。機械の稼働エリアを設定し、設定エリア外でのエンジン始動をできなくする機能。

GPS衛星

位置監視



稼働エリア外  
 エンジン始動「不可」

稼働エリア  
 エンジン始動「OK」



快適性

# 快適を生む、未来空間。

## 標準機と同一の CRESキャブ

### モニタパネルは、視界の中に

モニタパネルを、オペレータの自然な視線の動きで、確認できる位置にレイアウト。

### スイッチは、操作レバーのそばに

操作レバーとスイッチパネルは使いやすさを考え、一体となって動く構造です。

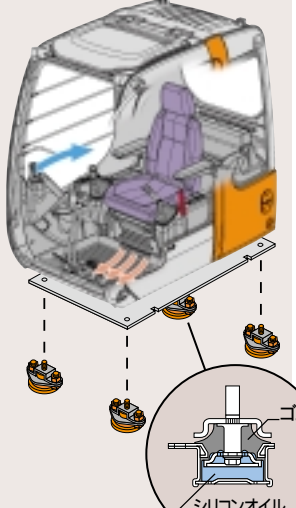
### フルオートエアコンを標準装備

風量や吹き出し口、温度を自動コントロール。さらに、足元は温かく、顔や頭は涼しく…。場所によって温度を変えることができるバイレベル機能を装備。

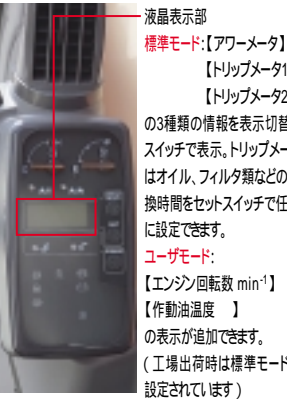
### 乗り心地をアップ、疲労軽減

トラックXビームの強化や40tクラスD型フレーム、キャブベッドの剛性アップ、および液体封入防振ゴムの採用で、振動やキャブ内騒音をさらに低減。オペレータの疲労度を軽減します。

イラストは、バイレベル時の吹き出し例です。



### 視認性のよいモニタパネル



### 右下方視界の向上



### ホット&クールボックス



### 操作性重視のスイッチパネル



### ホット&クール機能付きドリンクホルダ



### ワンタッチ前窓ロック



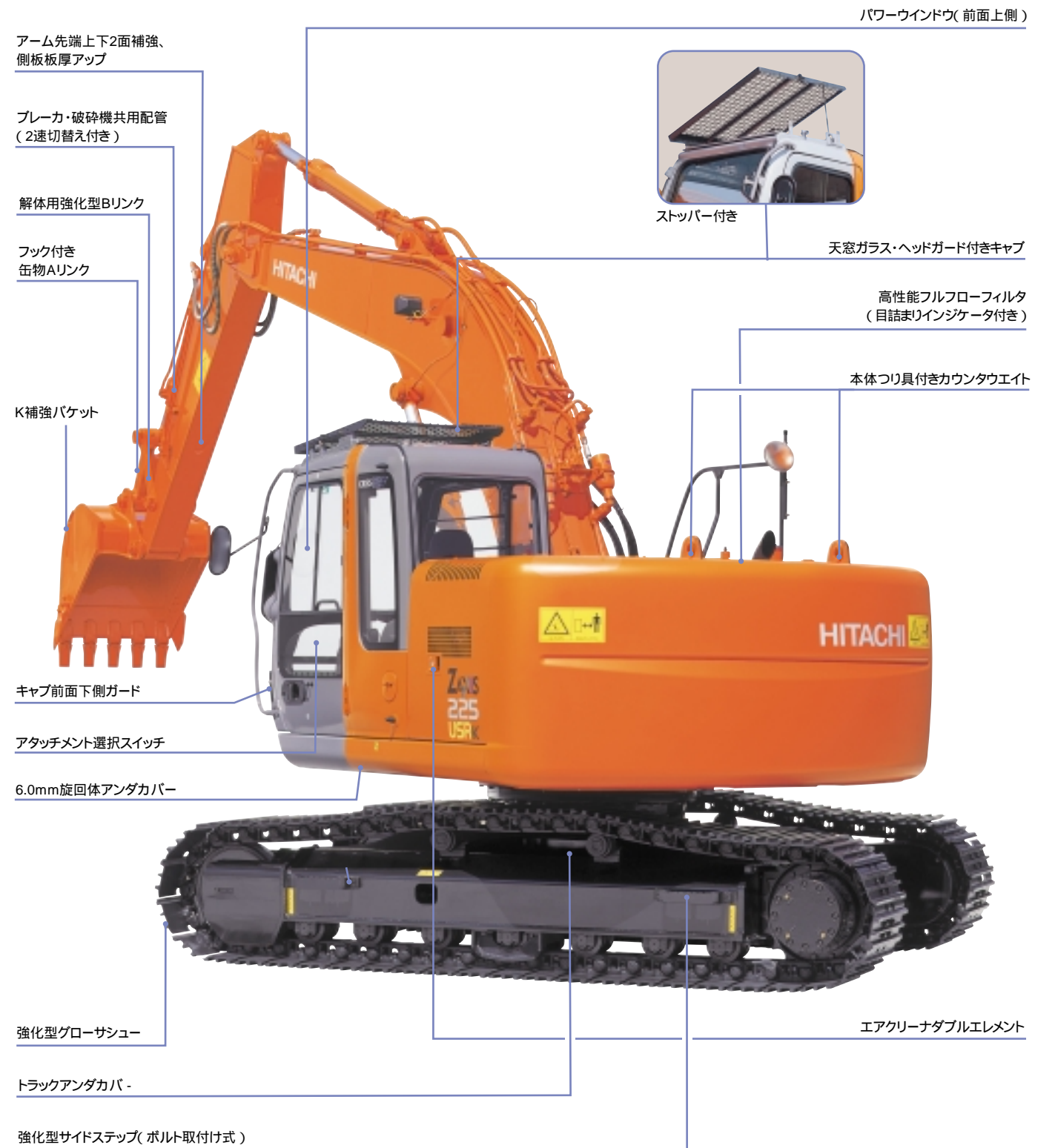
さまざまな作業に対応できるベースマシン。  
多彩な油圧アタッチメントへの対応が容易に。

H.I.O.S. II 新油圧システムの採用で、改造作業が大幅に低減。  
大容量アディショナルポンプとアタッチメント用各種配管および用品をオプションで用意。

## 解体仕様機 Kシリーズ

(ハイグレードタイプ)

さまざまな解体用アタッチメントに  
適応できる解体専用機

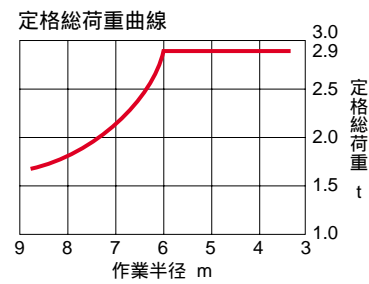




## MLクレーン仕様機

「つる」「掘る」  
一台二役の高機能機。

法令で定める構造と  
安全装置を装備し、  
JCA規格(日本クレーン協会)  
に合致した  
小型移動式クローラクレーンです。  
最大つり上げ能力:  
2.9t(作業半径6.0m以下)



外れ止め付き格納型フック



格納時



クレーン作業時



過負荷警報装置

荷重モード:実荷重と定格荷重を同時表示。  
位置モード:作業半径と作業高さを同時表示。  
各種安全装置を装備:  
ストロークエンド警報  
フック干渉警報



### 運転資格

クレーン作業  
「小型移動式クレーン運転技能講習」の修了が必要です。  
掘削作業  
「車両系建設機械運転技能講習」の修了が必要です。

## エクステンションアーム

標準アームに簡単に取付け。  
標準アームに比べ作業範囲を20%アップ。

エクステンションアーム長さ:1,500 mm  
最大掘削半径:11,260 mm  
最大掘削深さ:8,160 mm  
バケット容量(新JIS):0.51 m<sup>3</sup>



## スライドアーム仕様機(上下型)

もっと深く、もっと遠く、グーンと伸びる腕。  
標準アームに比べ3クラス上のワイドな作業範囲。

アームスライド量:2,300 mm  
最大掘削半径:12,200 mm  
最大掘削深さ:9,380 mm  
バケット容量(新JIS):0.51 m<sup>3</sup>



## 多彩なアタッチメントに対応



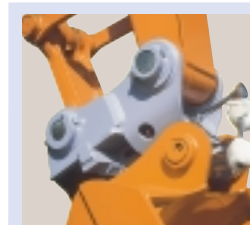
油圧ブレーカ  
(日立HSB66S装着機)



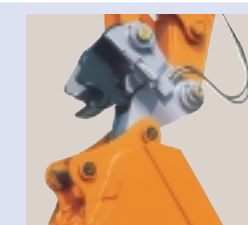
全旋回式フォークグラップル付き



チルト式フォークグラップル付き  
前面上側・下側ガード、天窓ガラスガードはオプションです。



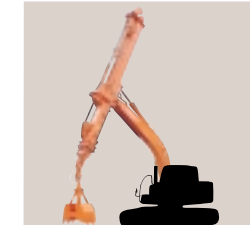
クイックヒッチ:機械式



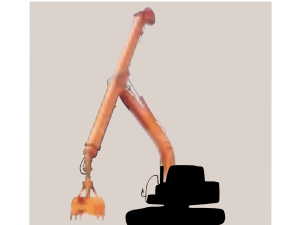
油圧式



クイックチェンジャー



テレスコプラム(ロープ式)



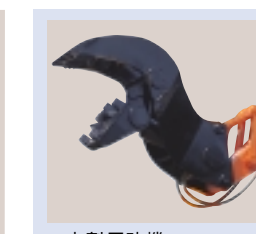
テレスコプラム(油圧シリンダ式)



コンクリート圧砕機(大割)



鉄筋鉄骨カッター



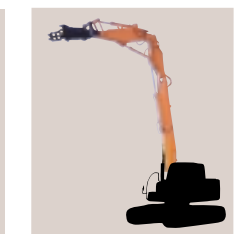
小割圧砕機



アラジン(マグネット付き)



道路圧砕機(ロードカム)



ハイリフト仕様機

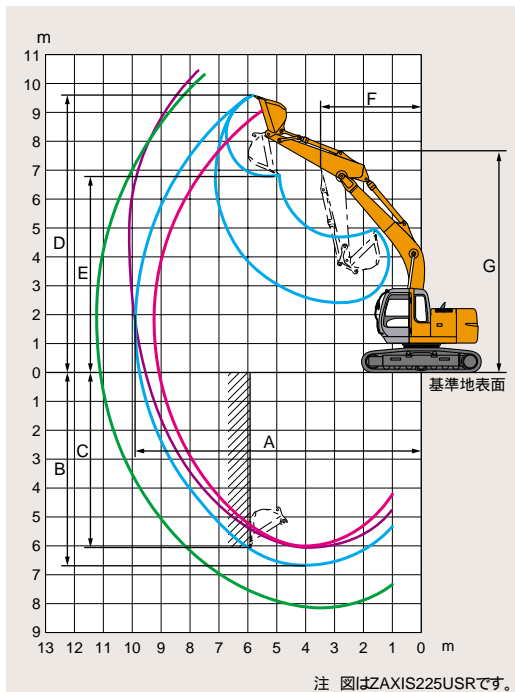
スーパーロングフロント仕様機 リフマグ仕様機 トンネル仕様機  
その他のアタッチメントにも対応します。詳しくは応用製品カタログをご覧ください。

仕様

		ZAXIS225USR ZAXIS225USRLC 標準タイプ	ZAXIS225USRK ZAXIS225USRLCK 解体仕様機 ハイグレードタイプ
<b>仕様</b>			
運転質量	kg	22,000 22,500	22,900 23,400
機体質量	kg	17,800 18,300	18,300 18,800
<b>標準バケット容量</b>			
山積容量	新JIS m <sup>3</sup>	0.80	0.80(K補強)
	旧JIS m <sup>3</sup>	0.70	0.70(K補強)
平積容量	m <sup>3</sup>	0.58	0.58(K補強)
標準シュー幅	mm	600グローサシュー	600強化型グローサシュー
<b>性能</b>			
接地圧	kPa(kgf/cm <sup>2</sup> )	49(0.50) 47(0.48)	51(0.52) 48(0.49)
回転速度	min <sup>-1</sup> (rpm)	13.3(13.3)	
走行速度 高/低	km/h	5.3/3.3	
登坂能力	度(%)	35(70)	
<b>最大掘削力</b>			
		通常時 / パワーディギング時	
新JIS	バケット kN(kgf)	143(14,600) / 151(15,400)	
	アーム kN(kgf)	103(10,500) / 109(11,100)	
旧JIS	バケット kN(kgf)	127(13,000) / 129(13,200)	
	アーム kN(kgf)	99(10,100) / 102(10,400)	
<b>エンジン</b>			
名称		いすゞ AA-6BG1T	
形式		ターボ(インタークーラ)付き直接噴射式	
定格出力	kW/min <sup>-1</sup> (PS/rpm)	標準時:103 / 1,900(140 / 1,900) H/Pモード時:110 / 2,100(150 / 2,100)	
総行程容積(総排気量)	L(cc)	6,494(6,494)	
<b>油圧装置</b>			
油圧ポンプ形式		可変容量形ピストン式×2 歯車式×1	
主リリーフ弁セット圧	MPa(kgf/cm <sup>2</sup> )	34.3(350)	
回転油圧モータ形式		定容量形ピストン式×1	
走行油圧モータ形式		可変容量形ピストン式×2	
駐車ブレーキ形式(旋回・走行)		機械式	
<b>油類の容量</b>			
燃料タンク容量	L	320	
作動油タンク容量	L	全量190/(タンク基準レベル135)	
エンジンオイル交換量	L	25	

注 単位は、国際単位系(SI)による表示です。( )内は、従来の単位表示を参考値として併記しました。  
バケット容量と最大掘削力は新JISと旧JISを併記しました。

作業範囲図



作業範囲

	ZAXIS225USR ZAXIS225USRLC 標準タイプ		
	ショートアーム 2.22m	標準アーム 2.91m	標準アーム+EXアーム 2.91m 1.5m
A 最大掘削半径	9,250	9,910	11,260
*B 最大掘削深さ	5,980	6,670	8,160
*C 最大垂直掘削深さ	5,140	6,050	7,540
*D 最大掘削高さ	9,170	9,600	10,220
*E 最大ダンプ高さ	6,390	6,780	7,410
F フロント最小旋回半径	3,530	3,540	3,540
G フロント最小旋回半径時高さ	7,770	7,650	7,650

	ZAXIS225USRK ZAXIS225USRLCK 解体仕様機 ハイグレードタイプ	
	Kアーム 2.91m	
A 最大掘削半径	9,910	
*B 最大掘削深さ	5,980	
*C 最大垂直掘削深さ	5,370	
*D 最大掘削高さ	10,380	
*E 最大ダンプ高さ	7,480	
F フロント最小旋回半径	2,720	
G フロント最小旋回半径時高さ	8,050	

注 \*印はシューラグ高さを含みません。  
EXアーム:エクステンションアーム

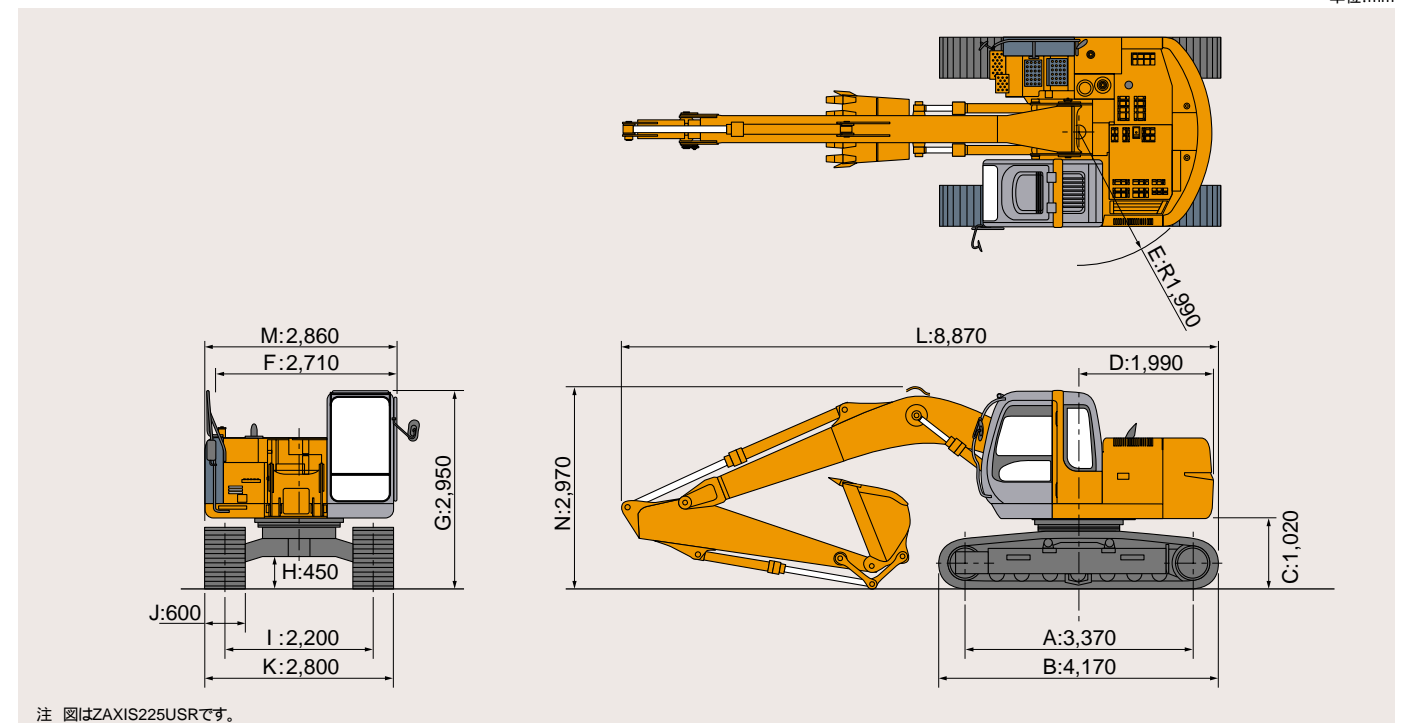
各種バケット

:一般掘削 :軽掘削 :積込作業用 :岩掘削用 :法面作業用 x:使用不可

	容量 m <sup>3</sup>		幅 mm		爪数 本	ZAXIS225USR ZAXIS225USRLC 標準タイプ			ZAXIS225USRK ZAXIS225USRLCK 解体仕様機 ハイグレードタイプ
	山積 新JIS(旧JIS)	平積	サイドカット 無し	サイドカット 含む		ショートアーム 2.22m	標準アーム 2.91m	標準アーム+ EXアーム 1.5m	Kアーム 2.91m
ホウバケット	0.51(0.45)	0.39	720	850	3				
	0.80(0.70)	0.58	1,030	1,140	5		標準		
	0.91(0.80)	0.66	1,150	1,280	5				
	1.10(0.90)	0.77	1,330	1,460	6		x	x	x
	1.20(1.00)	0.85	1,450	-	6		x	x	x
ホウバケット補強付き	*1 0.80(0.70)	0.58	1,030	1,140	5			x	標準
	*2 0.80(0.70)	0.58	1,030	1,140	5			x	
	*3 0.80(0.70)	0.58	1,030	1,140	5			x	
	*4 0.80(0.70)	0.58	1,030	1,140	5			x	
	0.91(0.80)	0.66	1,150	1,280	5			x	
リッパバケット	0.60(0.50)	-	800	-	3		x	x	x
一本爪リッパ	-	-	-	-	1		x	x	x
法面バケット	-	-	1,100×1,800		-			x	x
梯形バケット	0.40	-	側板傾斜角45度		3			x	x
クラムシェルバケット	0.60	-	940(センタープル式)		8			x	
	0.60	-	870(シェルブッシュ式)		8			x	

注 \*1印は、K補強バケット \*2印は、横ピンタイプ \*3印は、スーパーV爪 \*4印は、H強化バケット  
EXアーム:エクステンションアーム

寸法図



寸法

	ZAXIS225USR ZAXIS225USRLC 標準タイプ		ZAXIS225USRK ZAXIS225USRLCK 解体仕様機 ハイグレードタイプ
	A タンブラ中心距離	3,370	3,660
B クローラ全長	4,170	4,460	
*C 旋回体後部下端高さ			1,020
D 後端長さ			1,990
E 後端旋回半径			1,990
F 旋回体全幅			2,860
G キャブ高さ	2,950	3,080	
*H 最低地上高			450
I トラックゲージ幅	2,200	2,390	
J シュー幅			600
K クローラ全幅			2,800 2,990
L 輸送時全長			8,870 9,010
M 輸送時全幅			2,860 2,990
N 輸送時全高	2,970		3,080

注 \*印はシューラグ高さを含みません。 各仕様の基本装備品装着時の値です。



# 主要装備品

## 全仕様共通基本装備品

### 油圧システム

H.I.O.S.Ⅱ  
 パワーモード  
 ( H/P:ハイパワー / P:パワー / E:エコノミー )  
 作業モード( 掘削モード/アタッチメントモード )  
 オートアイドル オートアクセル  
 オートパワーリフト パワーディギング  
 予備ポート( バルブ )  
 ブーム / アーム / バケット再生機構  
 走行自動2速

### 安全装備

緊急脱出用ハンマ エンジン/停止レバー  
 シートベルト ロックレバー キャブ右側ガード  
 走行方向誤認防止マーク(トラックフレーム)  
 左右サイドミラー バックミラー  
 大型ハンドレール&ステップ  
 滑り止めプレート  
 ノンスリップテープ

### キャブ / 室内装備

フルオートエアコン( ホット&クールボックス付き )  
 ドリンクホルダ( ホット&クール付き )  
 ライズアップワイパ( 可変式間欠、ウォンシャ付き )  
 フロアマット ルームライト  
 AM-FMラジオ( 2スピーカータイプ )  
 シガーライター  
 液体封入防振ゴム

### その他

ICX( インフォメーション・コントローラ )  
 排出ガス2次規制適合エンジン  
 インタークーラ  
 アルミ製ラジエータ&オイルクーラ  
 SC塗装 鉛レス電線 工具箱  
 ウォータセパレータ 工具一式  
 新HNブッシュ 強化樹脂製スラストプレート  
 アーム先端WC溶射  
 樹脂製部材の材料表示

## 全仕様共通オプション品

衛星通信キット  
 E-ガードⅡ  
 旋回警報装置  
 走行警報装置  
 ホースラプチャバルブ ; アーム用 / ブーム用  
 キャブ上作業灯( 2個 )  
 ブーム右作業灯  
 燃料ダブルフィルタ  
 セレクタバルブ式マルチレバー  
 ヒータ  
 (フルオートエアコン・ホット&クールボックス不付き)  
 12V電源  
 (ただし、シガーライターは使用できません)  
 ポリカーボネートウインドウ  
 ( キャブ前面の上側・下側及び右側窓 /  
 前面の下側・上側はガード付き )

## 仕様別装備品

:基本装備 :オプション -:オプション設定なし

		ZAXIS225USR ZAXIS225USRLC 標準タイプ	ZAXIS225USRK ZAXIS225USRLCK 解体仕様機 ハイグレードタイプ K補強バケット
フロント ハウバケット	0.80m <sup>3</sup> (旧JIS 0.70m <sup>3</sup> ) フック付き缶物Aリンク 強化型Bリンク		K補強バケット
	アーム	-	解体用
アーム	2.91m標準アーム 2.91mKアーム(配管座付き、K用補強)	-	-
	ブーム	-	配管座付
アタッチメント配管	5.68m標準ブーム 5.68mブームハイボスタイプ(小旋回用ブラケット)		
	アタッチメント基本配管*1		
	HSBブレーカ配管		-
	NPKブレーカ配管		-
	HSBブレーカ・破砕機共用配管		
	NPKブレーカ・破砕機共用配管		
	2速切替え用品(アタッチメント選択スイッチ含む)		
	アディショナルポンプ用品 アシスト配管*2 アタッチメント増速バルブ*3		
上部旋回体	旋回体アンダカバー:標準/強化型(6.0mm) 本体つり具付きカウンタウエイ	/-	-/
	キャブ室内装備品	-	-
下部走行体	CRESキャブ 天窓ガラス付きキャブ(ヘッドガード、ワイパ付き) 布製シート:固定式/サスペンション式 ビニールシート:固定式/サスペンション式 ワンタッチ前窓ロック(解除レバー) パワーウインドウ(キャブ前面上側)		
	600mmグローサシュー:標準/強化型	/-	-/
	グローサシュー:700/800/900mm	/ /	/ /-
	三角シュー:760/900mm	/	- /-
	600mm:フラットシュー/バットクローラ	/	/
	トラックガード:標準/強化型	/	/
	トラックアンダカバー(2分割式) 強化型サイドステップ(ボルト取付け式)	-	
	安全装備		
	キャブ式ヘッドガード キャブ前面:下側ガード/上側ガード	/	/
	その他		
エアクリーナダブルエレメント 高性能フルフローフィルタ*4			

注 ご注文の際は納期をご確認ください。

\*1印は、各種配管類の基本となる配管で、アタッチメントに応じて追加部品が必要です。

\*2印は、旋回装置付き破砕機の旋回用などに使用する補助配管です。操作は「左足ペダル」または「操作レバー部の電気スイッチ」の2通りから選択できます。

\*3印は、合流配管に追加して、小割機や破砕機の閉じ側速度をさらにアップするバルブです(ブーム上に装着)。

\*4印は、目詰りインジケータ(モニタ表示)付きです。



日立建機株式会社  
 東京都文京区後楽2-5-1 112-8563  
 国内事業本部 ☎(03)3830-8040  
 URL: http://www.hitachi-kenki.co.jp

カタログに記載した内容は、予告なく変更することがあります。  
 掲載写真は、販売仕様と一部異なる場合があります。  
 機械を離れるときは、必ず作業装置を接地させるなど、安全に心掛けてください。  
 機体質量3トン以上の建設機械の運転には「車両系建設機械(整地・運搬・積込み用・掘削用・解体用)運転技能講習」の技能講習修了証の取得が必要で、運転資格の詳細については、下記教習所へお問い合わせください。

資格取得のご相談は 株 日立建機教習センターの各教習所へ  
 教習センター TEL. 048-931-0121 神奈川 TEL. 042-730-6716  
 北海道 TEL. 0133-64-6388 愛知 TEL. 0564-43-6578  
 宮城 TEL. 022-364-6143 京都 TEL. 075-957-4944  
 埼玉 TEL. 048-931-0121 岡山 TEL. 086-464-5411  
 茨城 TEL. 029-828-2370 福岡 TEL. 092-963-3634



正しい操作と、周囲への思いやりは、安全作業の第一歩です。  
 ご使用前に、必ず「取扱説明書」をよく読み、正しくお使いください。

●お問い合わせは…